



RIDER ET FICHE TECHNIQUE

RADIO CITIUS ALTIUS FORTIUS - MERLOT

1

CONTACT TECHNIQUE

Régie générale : Thibaut MURGUE 00 33 (06) 72 66 06 06 thibautmurgue@gmail.com

CONTACT GOMMETTE PRODUCTION

Nicolas DAVID / regie-prod@gommelette-production.com

09 81 49 92 22 contact@gommelette-production.com

SPECTACLE MUSICAL, SPORTIF ET ACROBATIQUE

Durée 50 min / A partir de 4 ans

CONDITIONS D'ACCUEIL

ÉQUIPE

2 musiciens et 2 artistes de cirque : Merlot (chant, guitare) / Polo (beatbox, guitare) / Iris Garabedian et Lucie Levasseur (acrobates)

1 régisseur : Thibaut Murgue

HÉBERGEMENT

5 singles dans un hôtel 3 étoiles minimum avec salle de bain, petit-déjeuner, et accès WIFI.

LOGES

Prévoir une loge pour le groupe, propre et chauffée l'hiver, aérée l'été, équipée d'une douche et de miroirs, de quoi se reposer (canapé/fauteuil), le tout fermant à clé ou gardée par quelqu'un de l'organisation. Prévoir 4 serviettes propres.

REPAS ET CATERING

Prévoir 5 repas complets et équilibrés (entrée, plat, dessert, vin et café) le jour de la représentation, avant ou après le concert suivant l'heure de passage du groupe.

Prévoir quelques snacks en loge à l'arrivée du groupe : thé, café, fruits et pur jus de fruits **bio**, miel, fruits, fruits secs, et friandises, bio si possible. De l'eau pour les loges et le plateau (pas de bouteilles en plastiques, merci !)

Nous n'avons pas besoin de sodas sucrés ni de bonbons.

ACCES

Merci de nous fournir l'adresse précise de la salle ainsi que de l'hôtel, ou un plan d'accès. Certains artistes peuvent arriver en train, merci de prévoir un run pour les accueillir à la gare.

Merci de prendre contact avec notre régisseur pour vérifier les possibilités techniques, le matériel son et lumière, avant l'arrivée sur place. Nous sommes à votre disposition pour évoquer vos éventuelles difficultés et trouver ensemble des solutions



RIDER ET FICHE TECHNIQUE

RADIO CITIUS ALTIUS FORTIUS - MERLOT

2

CONTACT TECHNIQUE

Régie générale : Thibaut MURGUE 00 33 (06) 72 66 06 06 thibautmurgue@gmail.com

CONDITIONS TECHNIQUES

PLANNING

Montage : 4h

Démontage : 1h

Un prémontage lumière est demandé.

BESOIN EN PERSONNEL

La compagnie doit être accueillie par du personnel connaissant parfaitement les lieux ainsi que les équipements scéniques : 1 régisseur son et 1 régisseur lumière au moins.

Il est demandé que le matériel lumière soit prémonté selon le plan de feu annexe et que le système

SON soit prêt à l'emploi à notre arrivée.

ESPACE SCENIQUE

Dimensions : 7 m d'ouverture / 6 m de profondeur.

Ces dimensions peuvent éventuellement être adaptées, en lien avec le régisseur.

Prévoir un tapis de danse noir

L'espace de jeu doit être plat : praticables, scène, parquet bois...

A FOURNIR

1 portant avec 15 cintres

1 banc (type banc de sport, vestiaires) 120cm

2 chaises sans accoudoirs

4 grands pieds de micro

Un espace d'échauffement est à prévoir pour les artistes de cirque, au moins 1h avant le spectacle.

S'il n'existe pas d'espace, il faut prévoir 1h supplémentaire au montage pour caler cet échauffement après les balances sur le plateau.

Merci de prendre contact avec notre régisseur pour vérifier les possibilités techniques, le matériel son et lumière, avant l'arrivée sur place. Nous sommes à votre disposition pour évoquer vos éventuelles difficultés et trouver ensemble des solutions



RIDER ET FICHE TECHNIQUE RADIO CITIUS ALTIUS FORTIUS - MERLOT

3

CONTACT TECHNIQUE

Régie générale : Thibaut MURGUE 00 33 (06) 72 66 06 06 thibautmurgue@gmail.com

LUMIERE (cf plan de feux)

A voir avec les salles.

SON (cf plan joint)

Système son adapté au lieu, installé et calé avant l'arrivée des musiciens

A FOURNIR :

SON

2 systèmes HF Casque DPA 4088 en bon état (prévoir un spare)

1 système HF Main Béta 58

1 système HF Pocket pour guitare électrique

BACKLINE

1 ampli guitare Twin réverb

2 stands clavier X + une planche (place pour un ordinateur et un clavier 24 touches)

3 stands pour guitare et Yukulele

Merci de prendre contact avec notre régisseur pour vérifier les possibilités techniques, le matériel son et lumière, avant l'arrivée sur place. Nous sommes à votre disposition pour évoquer vos éventuelles difficultés et trouver ensemble des solutions



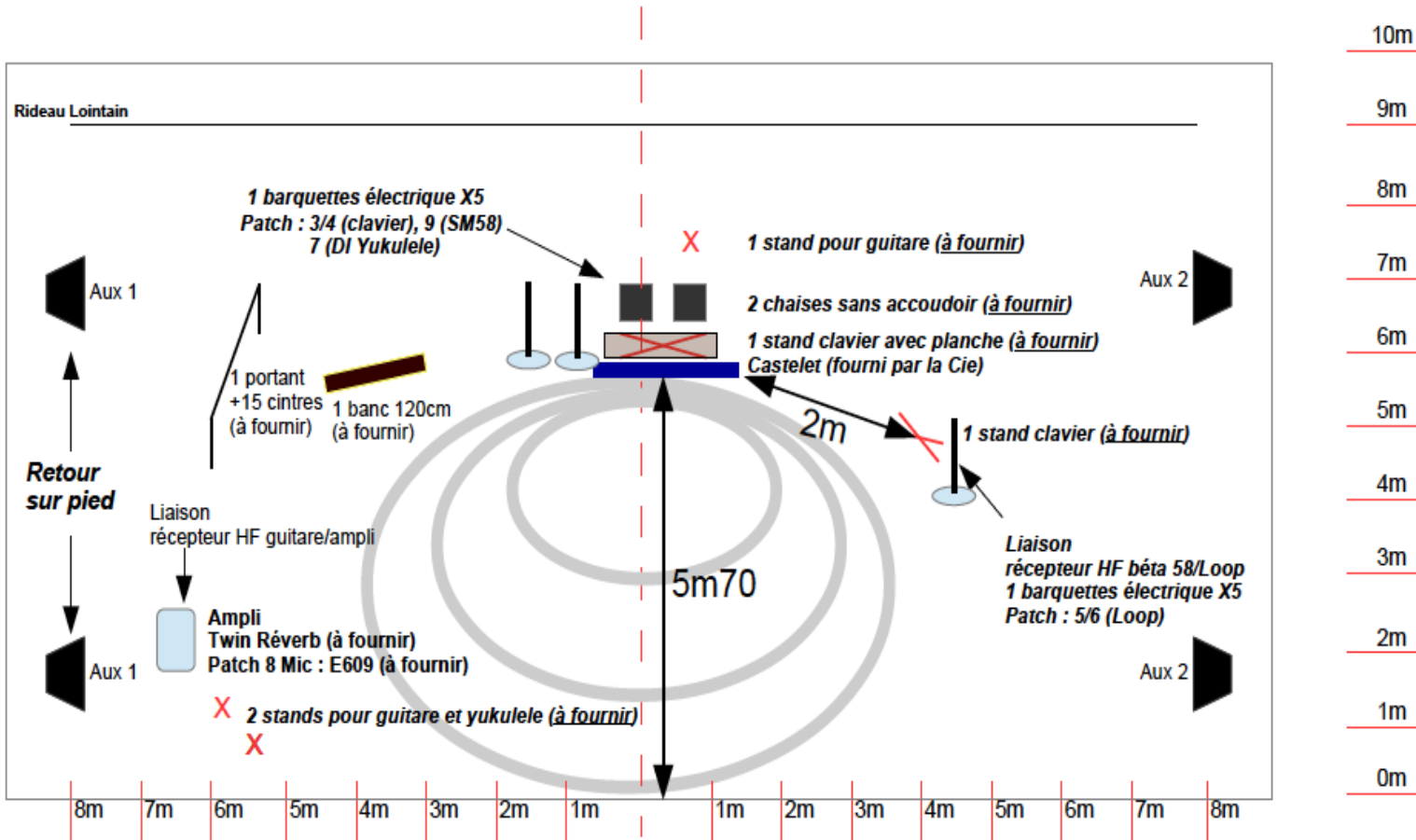
RIDER ET FICHE TECHNIQUE

RADIO CITIUS ALTIUS FORTIUS - MERLOT

4

CONTACT TECHNIQUE

Régie générale : Thibaut MURGUE 00 33 (06) 72 66 06 06 thibautmurgue@gmail.com



Tous les instruments sont sur scène (sauf ordinateur en régie)

PATCH :

- | | |
|------------------------------------|---|
| -1/2 : ordi régie Mini jack | -9 : Mic grand pied Sm58 |
| -3/4 : Clavier/ordi Mini jack | -10 : HF Casque 1 DPA 4088 (à fournir) |
| -5/6 : Loop 2xDI | -11 : HF Casque 2 DPA 4088 (à fournir) |
| -7 : Yukulele HF DI | -(12) : Mic HF main Beta 58 (à fournir) |
| -8 : Gtre Hf pocket (à fournir) | Entre directement dans la loop |
| Ampli Twin réverb (à fournir) E609 | Grand pied de micro |

AUX :

- 1 et 2 : Retour J et C
3,4,5,6 : FX

PLAN DE SCENE

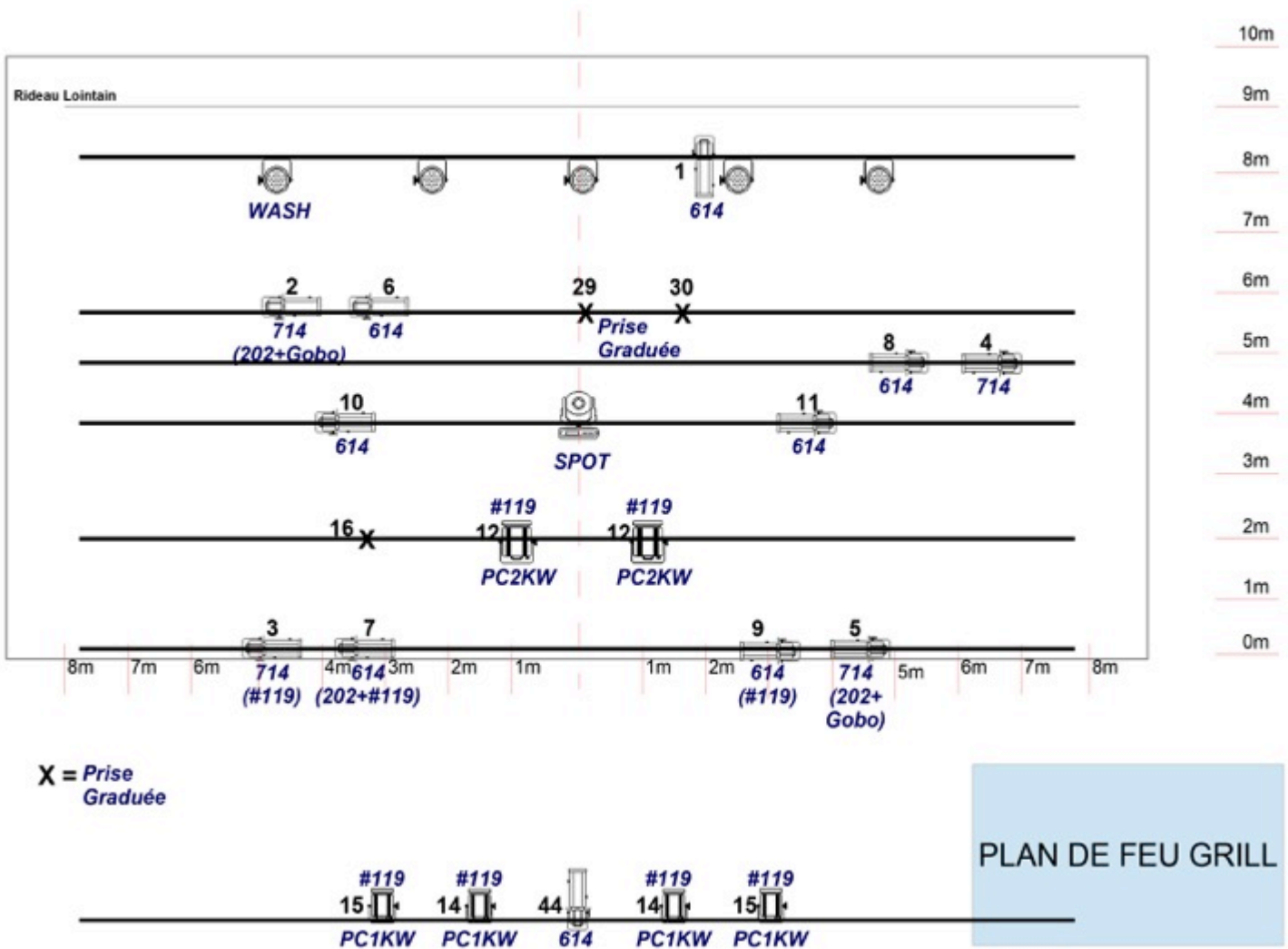
Merci de prendre contact avec notre régisseur pour vérifier les possibilités techniques, le matériel son et lumière, avant l'arrivée sur place. Nous sommes à votre disposition pour évoquer vos éventuelles difficultés et trouver ensemble des solutions.



RIDER ET FICHE TECHNIQUE RADIO CITIUS ALTIUS FORTIUS - MERLOT

CONTACT TECHNIQUE

Régie générale : Thibaut MURGUE 00 33 (06) 72 66 06 06 thibautmurgue@gmail.com



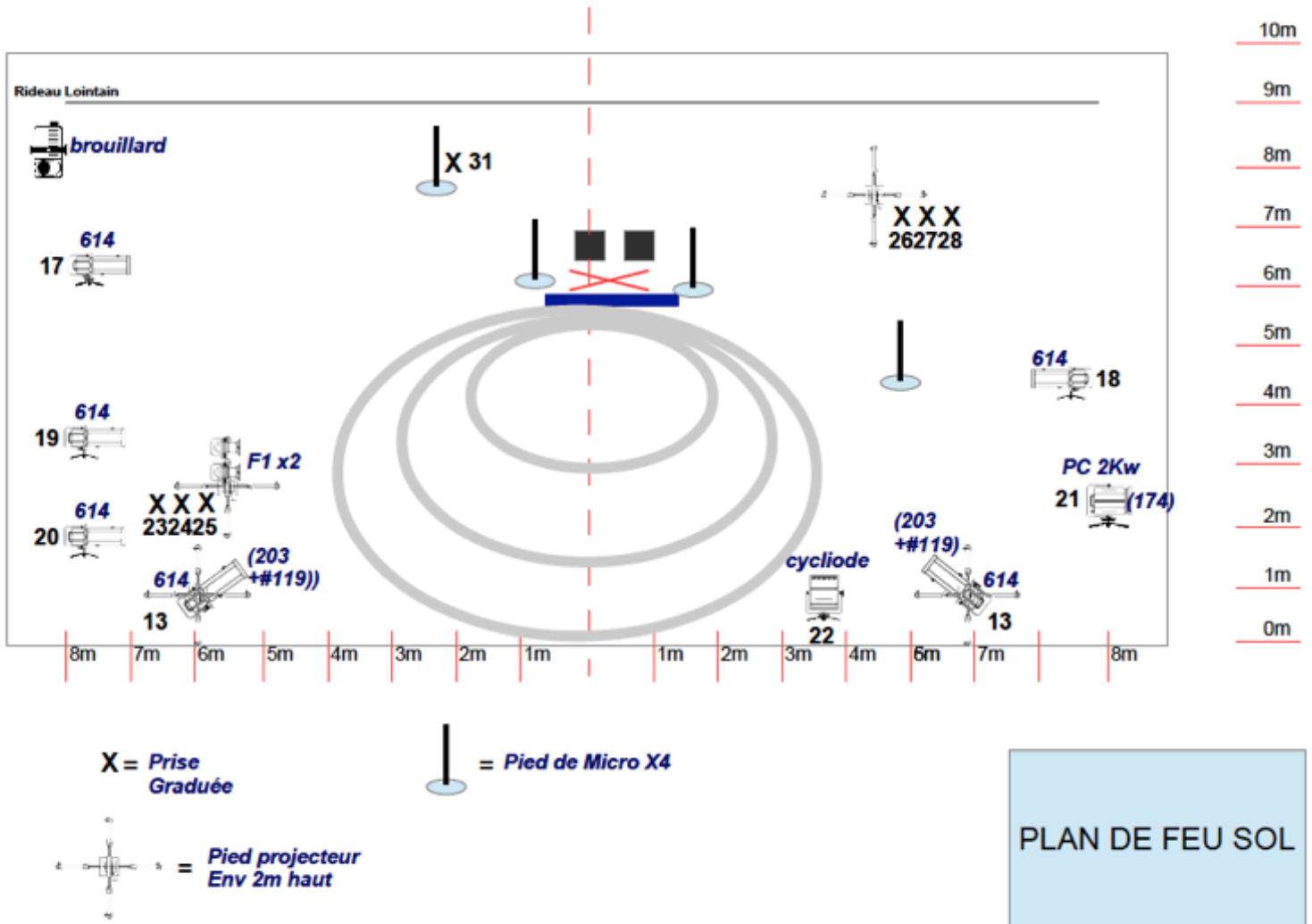
Merci de prendre contact avec notre régisseur pour vérifier les possibilités techniques, le matériel son et lumière, avant l'arrivée sur place. Nous sommes à votre disposition pour évoquer vos éventuelles difficultés et trouver ensemble des solutions.



RIDER ET FICHE TECHNIQUE RADIO CITIUS ALTIUS FORTIUS - MERLOT

CONTACT TECHNIQUE

Régie générale : Thibaut MURGUE 00 33 (06) 72 66 06 06 thibautmurgue@gmail.com



Merci de prendre contact avec notre régisseur pour vérifier les possibilités techniques, le matériel son et lumière, avant l'arrivée sur place. Nous sommes à votre disposition pour évoquer vos éventuelles difficultés et trouver ensemble des solutions.

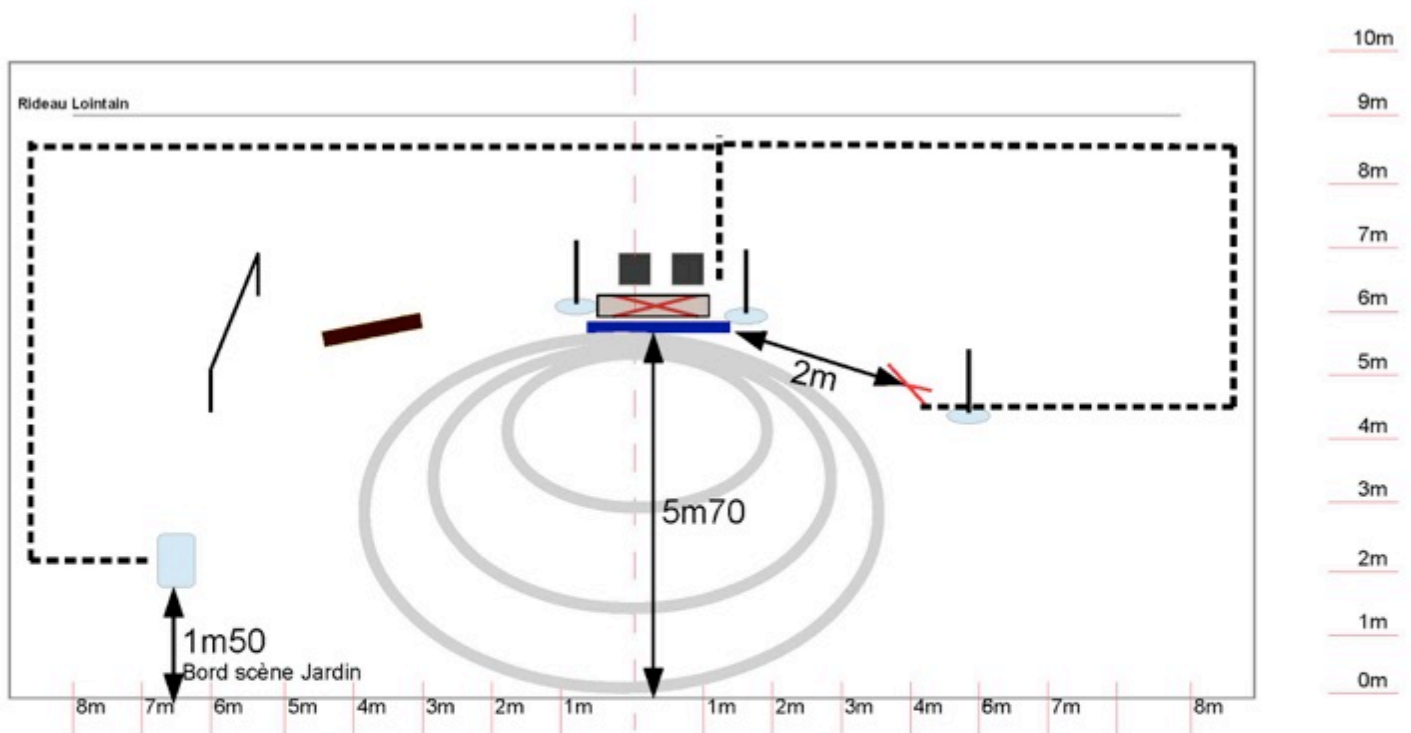


RIDER ET FICHE TECHNIQUE RADIO CITIUS ALTIUS FORTIUS - MERLOT

7

CONTACT TECHNIQUE

Régie générale : Thibaut MURGUE 00 33 (06) 72 66 06 06 thibautmurgue@gmail.com



Merci de prendre contact avec notre régisseur pour vérifier les possibilités techniques, le matériel son et lumière, avant l'arrivée sur place. Nous sommes à votre disposition pour évoquer vos éventuelles difficultés et trouver ensemble des solutions.