



## RIDER ET FICHE TECHNIQUE DAVID SIRE // AVEC

1

---

### **CONTACTS TECHNIQUES DAVID SIRE**

Yannick Cayuela 06 77 02 91 56 [yacala@orange.fr](mailto:yacala@orange.fr)

Ou Fred Hitier 06 63 34 12 91 [fred.sono@laposte.net](mailto:fred.sono@laposte.net)

### **CONTACT GOMMETTE PRODUCTION**

Nicolas DAVID / [regie-prod@gomette-production.com](mailto:regie-prod@gomette-production.com)

09 81 49 92 22 [contact@gomette-production.com](mailto:contact@gomette-production.com)

---

## CONDITIONS D'ACCUEIL

---

### **ÉQUIPE**

2 musiciens

1 technicien qui assure la régie générale

### **HÉBERGEMENT**

3 singles dans un hôtel 3 étoiles minimum avec salle de bain et petit-déjeuner, et accès WIFI.

### **LOGES**

Prévoir une loge pour le groupe, propre et chauffée l'hiver, aérée l'été, équipée d'une douche, le tout fermant à clé ou gardée par quelqu'un de l'organisation.

Prévoir également 2 serviettes toilette loge et 2 petites serviettes noires plateau, 1 table à repasser avec fer et la possibilité de laver des vêtements de scène.

### **REPAS ET CATERING**

Prévoir 3 repas complets et équilibrés (entrée, plat, dessert, vin et café) le jour de la représentation, avant ou après le concert suivant l'heure de passage du groupe.

Prévoir quelques snacks en loge ou à l'espace catering à l'arrivée du groupe : bouilloire, thé, café, fruits et pur jus de fruits **bio**, bières, noix de cajou et autres graines, fruits secs et des petites bouteilles d'eau pour les loges et le plateau.

### **ACCES**

Merci de nous fournir l'adresse précise de la salle ainsi que de l'hôtel, ou un plan d'accès.



---

Yannick Cayuela 06 77 02 91 56 [yacala@orange.fr](mailto:yacala@orange.fr)  
Ou Fred Hitier 06 63 34 12 91 [fred.sono@laposte.net](mailto:fred.sono@laposte.net)

---

## CONDITIONS TECHNIQUES

### PLANNING

Spectacle de 95 minutes sans entracte.

#### **montage : 4h – Avec Plan de feu prémonté et câblé**

- 30 minutes : installation plateau + backline
- 2h : réglages lumières
- 1 h : balance son
- 30 minutes : conduite lumière

#### **démontage : 1h**

### PERSONNEL NECESSAIRE :

- 1 régisseur lumière (montage + représentation)
- 1 régisseur son (montage + représentation)
- 1 régisseur plateau (montage)

### DÉCORS

#### **plateau**

- Ouverture 10m (minimum 7m)
- Profondeur 7m (minimum 6m)
- Hauteur sous perche minimum 6m
- Cage noire à l'italienne avec fond noir (cf plans de feux)
- Sol noir (prévoir un nettoyage avant les spectacles)

#### **drapés**

- 4 plans de pendrillons noirs
- 4 frises noires
- 1 fond noir (en bon état)

---

Merci de prendre contact avec notre régisseur pour vérifier les possibilités techniques, le matériel son et lumière, avant l'arrivée sur place. Nous sommes à votre disposition pour évoquer vos éventuelles difficultés et trouver ensemble des solutions.



## RIDER ET FICHE TECHNIQUE DAVID SIRE // AVEC

3

---

Yannick Cayuela 06 77 02 91 56 [yacala@orange.fr](mailto:yacala@orange.fr)  
Ou Fred Hitier 06 63 34 12 9 1 [fred.sono@laposte.net](mailto:fred.sono@laposte.net)

---

### LUMIÈRES

#### Projecteurs

- 17 x PC 1 KW
- 6 x PC 2 KW
- 1 x DECOUPE 614 SX
- 2 x DECOUPES 613 SX
- 2 x DECOUPES 713 SX
- 10 x PAR64 CP62
- 1 x PAR64 CP61
- 1 X SERIE ACL
- 2 x PAR36 type F1

#### Gélatines

- Lee 106 x 2 / PC 2 KW
- Lee 152 x 6 / PC 1 KW
- Lee 152 x 4 / PC 2 KW
- Lee 156 x 4 / PAR
- Lee 205 x 1 / PC 1 KW
- Rosco 114 x 1 / Découpe 613
- Rosco 119 x 2 / F1
- Rosco 132 x 7 / PC 1 KW
- Rosco 132 x 4 / PC 2 KW

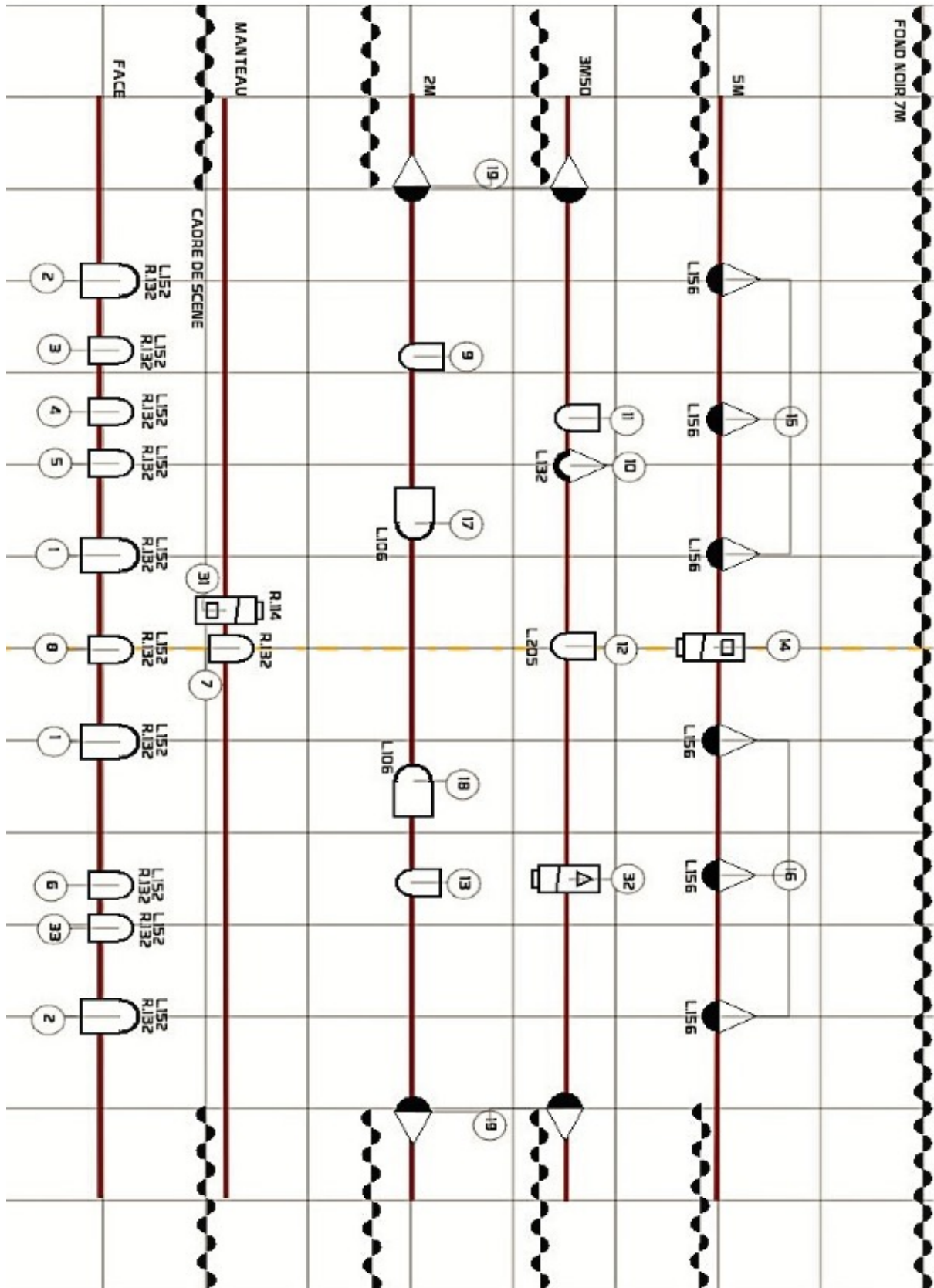
#### Accessoires

- 4 pieds à crémaillère / Ht 2 m / Pour enceintes retours
- 6 pieds projecteurs / Ht 2 m / Pour PC 1 KW
- 2 Platines de sol / Pour découpe 713
- 1 Machine à brouillard

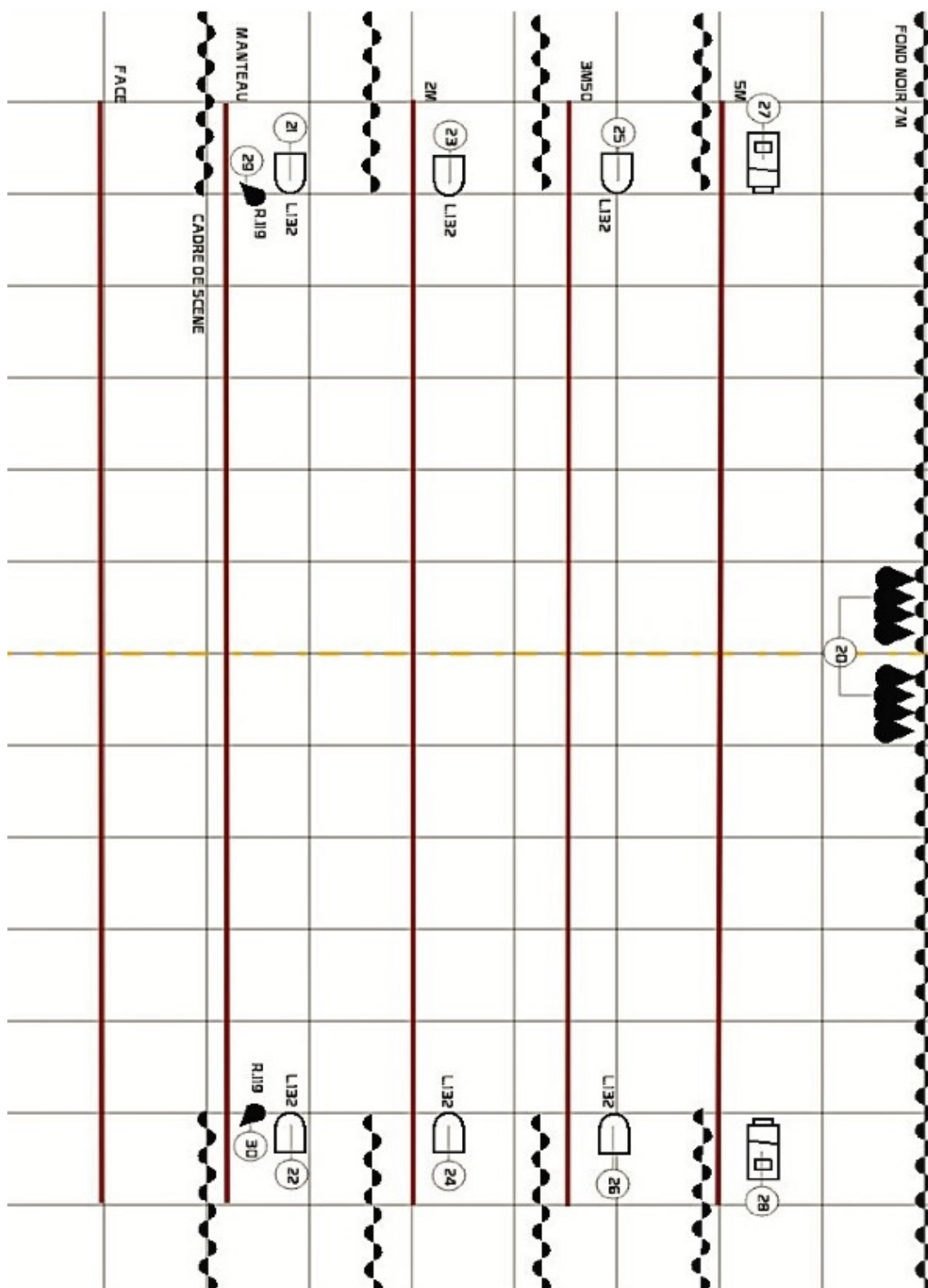
Merci de vous référer aux plans de feu en pages 4 et 5.

---

Merci de prendre contact avec notre régisseur pour vérifier les possibilités techniques, le matériel son et lumière, avant l'arrivée sur place. Nous sommes à votre disposition pour évoquer vos éventuelles difficultés et trouver ensemble des solutions.



Merci de prendre contact avec notre régisseur pour vérifier les possibilités techniques, le matériel son et lumière, avant l'arrivée sur place. Nous sommes à votre disposition pour évoquer vos éventuelles difficultés et trouver ensemble des solutions.



Merci de prendre contact avec notre régisseur pour vérifier les possibilités techniques, le matériel son et lumière, avant l'arrivée sur place. Nous sommes à votre disposition pour évoquer vos éventuelles difficultés et trouver ensemble des solutions.



DAVID SIRE // AVEC

---

Yannick Cayuela 06 77 02 91 56 [yacala@orange.fr](mailto:yacala@orange.fr)

Ou Fred Hitier 06 63 34 12 9 1 [fred.sono@laposte.net](mailto:fred.sono@laposte.net)

---

## SON

### **Façade :**

Un système de diffusion professionnel et de bonne qualité avec une égalisation 2\*31 bandes. Le système sera installé de façon à ce que le niveau sonore soit le plus homogène possible dans le lieu.

La régie son devra se situer en un point d'écoute similaire à celui du public.

### **Retours :**

Quatre enceintes sur deux circuits, montées sur des pieds réglables, en position « sides ».

Une égalisation 31 bandes par canal de diffusion.

### **Console :**

16 voies minimum avec 6 départs auxiliaires (2 étant destinés aux retours) débrayables pré/post-fader.

### **Effets :**

3 réverbérations.

### **Divers :**

2 arrivées 220volts/16A au plateau.

## PATCH

| n° | instruments | micros | pieds      | insertion |
|----|-------------|--------|------------|-----------|
| 1  | TOM         | 604    |            | COMP      |
| 2  | AMPLI GTR   | 609    |            |           |
| 3  | GTR FRED    | HF     |            |           |
| 4  | GTR David   | HF     |            |           |
| 5  | VX JARDIN   | Fourni | Grand Pied |           |
| 6  | VX COUR     | Fourni | Grand Pied |           |
| 7  | LEAD        | HF     |            | COMP      |

---

Merci de prendre contact avec notre régisseur pour vérifier les possibilités techniques, le matériel son et lumière, avant l'arrivée sur place. Nous sommes à votre disposition pour évoquer ensemble vos éventuelles difficultés et trouver ensemble des solutions.

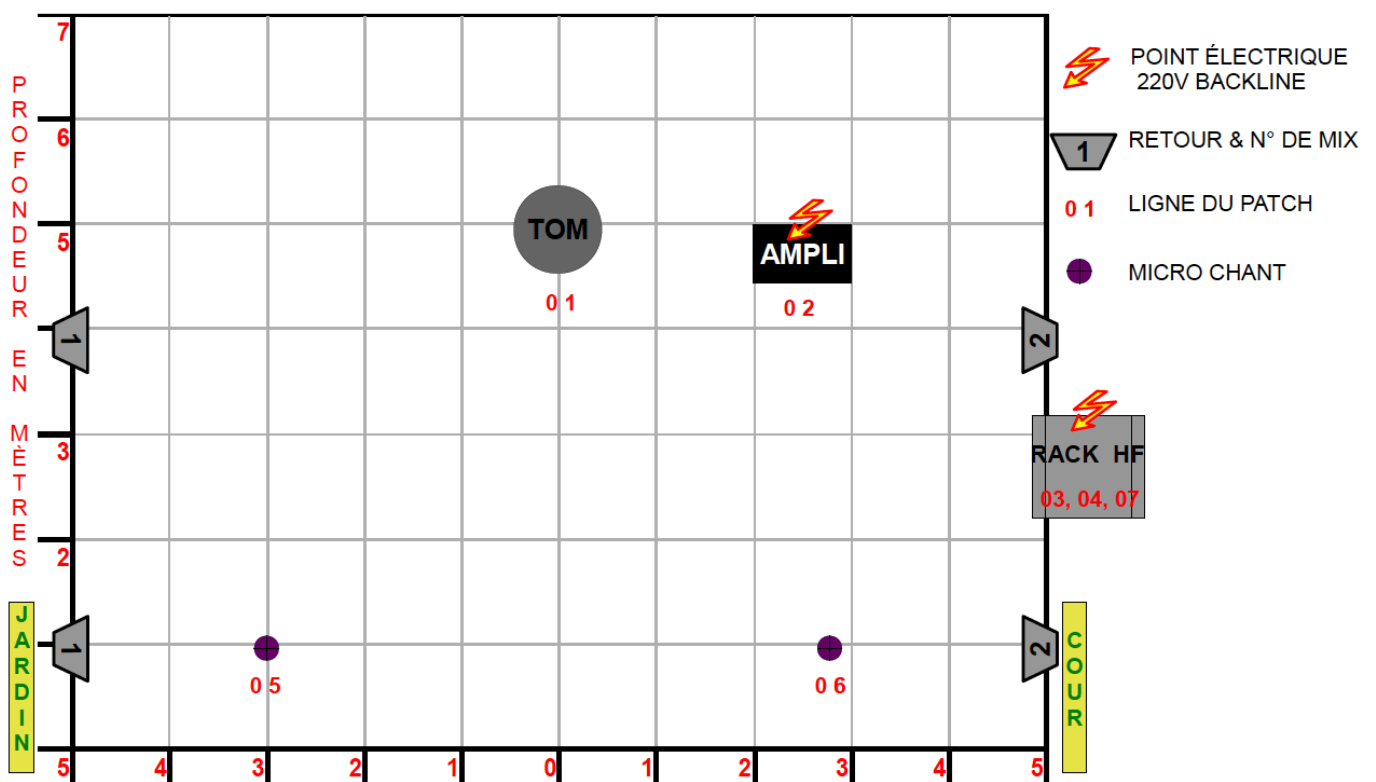


# RIDER ET FICHE TECHNIQUE

## DAVID SIRE // AVEC

Yannick Cayuela 06 77 02 91 56 [yacala@orange.fr](mailto:yacala@orange.fr)  
Ou Fred Hitier 06 63 34 12 9 1 [fred.sono@laposte.net](mailto:fred.sono@laposte.net)

### SON PLATEAU



MERCI !