

# Rag'n Boogie

Pour les petits et ceux qui veulent encore grandir

## FICHE TECHNIQUE

Mise à jour du 25/02/2018

Régie Générale : Pascal GRUSSNER

Tél. : +33 6 81 57 35 34

E-mail : [grussner@outlook.com](mailto:grussner@outlook.com)

### L'équipe en tournée :

TROENDLE Sébastien : Pianiste, comédien.

GRUSSNER Pascal : Régisseur général, son, vidéo et lumière.

**Soit un total de 2 personnes**

## 1. LA SCÈNE

Dimensions minimales de la scène libre de tout matériel et décor à l'arrivée de l'équipe :

Ouverture : 6 m au cadre

Profondeur : 4 m

Hauteur : 4 m

Merci de veiller à couvrir la fosse d'orchestre s'il y a lieu.

## 2. BACKLINE

**1 piano acoustique droit accordé le jour de la représentation (pas de siège).**

**Attention : pas de piano à queue ni de piano électrique !**

La plaque frontale et le couvercle du clavier seront démontés pour rendre les marteaux visibles.

### 3. MATÉRIEL A FOURNIR SON, LUMIÈRES, VIDEO

#### Lumières :

Il faudra veiller à ce qu'un pré-montage (voir plan de feu) soit fait la veille du spectacle, afin de permettre d'être dans les temps de montage prévus par l'organisateur.

- 8 X PC 1Kw
- 2 X découpes type RJ 613 ou 614SX sur platines de sol.
- 1X PAR 64 CP 62
- 16 X gradateurs de 2 kw
- 1 Liaison DMX > Dimmer (lignes DMX 12 et 13) en 3 points
- Liaison DMX à la régie

#### Matériel lumière fourni par la compagnie

- 1 PC équipé de D-light faisant office de jeu d'orgue,
- 1 rampe Altmann
- 1 lampe de salon qui sera suspendue (voir plan de feu)
- 2 barres leds avec le dimmer DMX en 3 points

#### Son

- 1 unité de sonorisation stéréo, adaptée au volume de la salle et qui sera placée sur pieds à 2m de hauteur de part et d'autre du plateau au niveau du piano.
- Selon la configuration de la salle et son acoustique, il se peut qu'un plan façade décalé soit nécessaire.

#### Matériel Son fourni par la Cie

- 1 table de mixage Yamaha 01V96
- Une liaison **HF SHURE**
- Un micro serre-tête DPA 4088
- 2 micros AKG C414 avec fixations pour piano

#### Matériel Vidéo

*Selon les dimensions du plateau, si la rétro-projection est faisable elle sera privilégiée (voir plan de feu).*

- 1 vidéo-projecteur (avec focale courte, ratio <1, si rétro-projection) ainsi que le raccordement jusqu'à la régie.

#### Matériel Vidéo fourni par la Cie

- L'écran de projection et son décor (4m X 2m).

#### **4. PERSONNEL À FOURNIR PAR L'ORGANISATEUR**

##### **Dès notre arrivée :**

1 représentant de l'organisation  
1 régisseur connaissant parfaitement le lieu

Dès l'arrivée de l'équipe, le lieu devra être disponible à notre usage exclusif. Nous faire part des situations particulières : proximité de travaux bruyants, coupures d'électricité, de chauffage, d'eau....

##### **Montage + filage technique : 3h**

Installation décor plateau, réglage lumières (pré-implantation indispensable) : 2h  
Installation son et vidéo, Balance son / Conduite lumière : 1H

##### **Démontage : ½ H**

#### **5. LOGES**

1 loge équipée, si possible, d'une douche, d'un miroir, d'un portant avec cintres et d'une serviette de toilette.

#### **6. CATERING**

Petit catering : Eau plate et gazeuse, café, thé, biscuits sucrés et salés, fruits...

#### **7. MERCHANDISING**

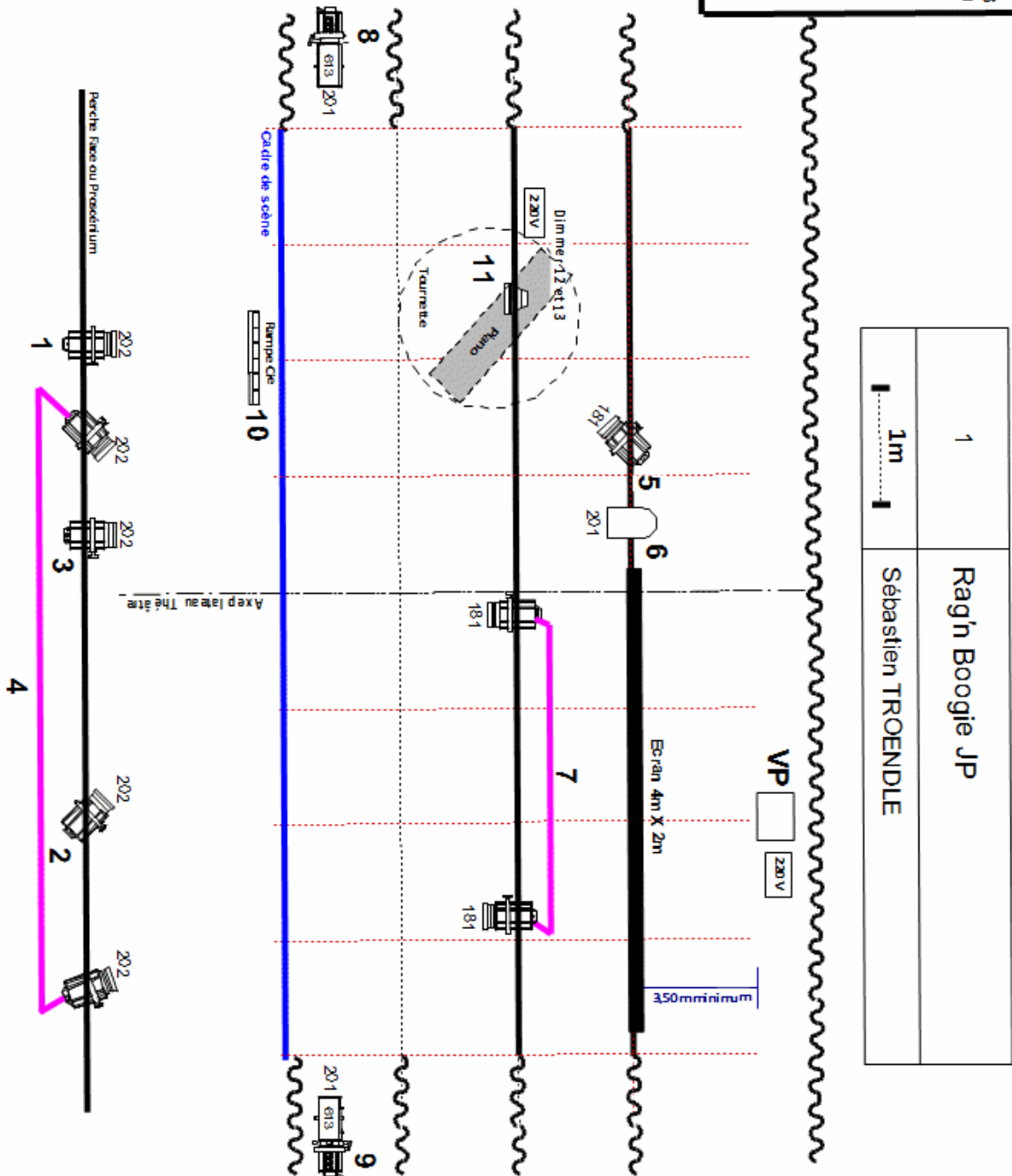
Prévoir une table (2m de large), et une lampe de bureau dédiées à la vente des albums, partitions, méthodes après le spectacle (dans le hall ou dans la salle selon la configuration du lieu).

#### **8. PARKING**

Nous fournir le plan de la ville avec la localisation de la salle. Itinéraires d'accès.  
Autorisations de circuler et de stationner si restrictions ponctuelles.

Régisseur : Pascal Grussner. Tél : 06 81 57 35 34  
 Co urriel : grussner@outlook.com

	Découpe 613 Sur platine de sol
	PC 1Kw PAR 64
	Lampe Cie
	220V Direct 220 Volts
	Rampe Altman



1	Rag'n Boogie JP
1m	Sébastien TROENDLE