



RIDER ET FICHE TECHNIQUE

L'AMOUR REPLUME / LADY DO ET MONSIEUR PAPA

1

CONTACTS TECHNIQUE

Régie général et lumière : Vincent Dubois 0682978205/dub.vinz@gmail.com

CONTACT GOMMETTE PRODUCTION

Virginie Riche, assistée de Lisa Bourgueil

virginie@gommelette-production.com

lisa@gommelette-production.com

09 81 49 92 22

SPECTACLE MUSICAL / Durée 45 min / A partir de 3 ans

CONDITIONS D'ACCUEIL

ÉQUIPE

2 musiciens, 1 régisseur lumière et 1 régisseur son.

HÉBERGEMENT

1 double et 2 singles dans un hôtel 2 étoiles minimum avec salle de bain, petit-déjeuner, et accès WIFI.

L'hôtel doit disposer d'un parking sécurisé.

LOGES

Prévoir une loge pour le groupe, propre et chauffée l'hiver, aérée l'été, équipée d'une douche et de miroirs, le tout fermant à clé ou gardée par quelqu'un de l'organisation.

REPAS ET CATERING

Prévoir 4 repas complets et équilibrés (entrée, plat, dessert, vin et café) le jour de la représentation, avant ou après le concert suivant l'heure de passage du groupe.

Prévoir quelques snacks en loge ou à l'espace catering à l'arrivée du groupe : thé, café, fruits et pur jus de fruits **bio**, bières, noix de cajou et autres graines, chocolat, fruits secs, et des petites bouteilles d'eau pour les loges et le plateau.

Nous n'avons pas besoin de sodas sucrés ni de bonbons.

ACCES

Merci de nous fournir l'adresse précise de la salle ainsi que de l'hôtel, ou un plan d'accès.



CONTACT TECHNIQUE

Régie général et lumière : Vincent Dubois 0682978205/dub.vinz@gmail.com

CONDITIONS TECHNIQUES

PLANNING

Montage : 1h30

Balances : 1h30

Démontage : 1h

BESOIN EN PERSONNEL

La compagnie doit être accueillie par du personnel connaissant parfaitement les lieux ainsi que les équipements scéniques.

Nous demandons **un Régisseurs son et un Régisseur lumières**, ils seront présents pour le montage, les réglages, la représentation, et le démontage.

Dans un souci de gain de temps, nous souhaiterions recevoir une fiche technique comprenant la liste de votre matériel, un plan vue de dessus, et vue de coupe. Sur ce plan figureront les dimensions, les côtes, et les perches.

Il est demandé que le matériel lumière soit monté selon le plan de feu annexe et que le système SON soit prêt à l'emploi à notre arrivée.

DIMENSION AIRE DE JEU

Ouverture : 8m, Profondeur : 6m

Coulisses cour et jardin : 1m

ESPACE SCENIQUE

La scène doit être équipée d'un rideau de fond de scène, de pendrillons ainsi que de frises en velour noir, les pendrillons seront implanté à l'italienne

Pour le sol: tapis de danse noir ou sol noir.

Prévoir un éclairage de service en coulisse, et un éclairage de la salle celui-ci sera commandé de la régie.



CONTACT TECHNIQUE

Régie général et lumière : Vincent Dubois 0682978205/dub.vinz@gmail.com

LUMIERE (cf plans de feux)

A FOURNIR

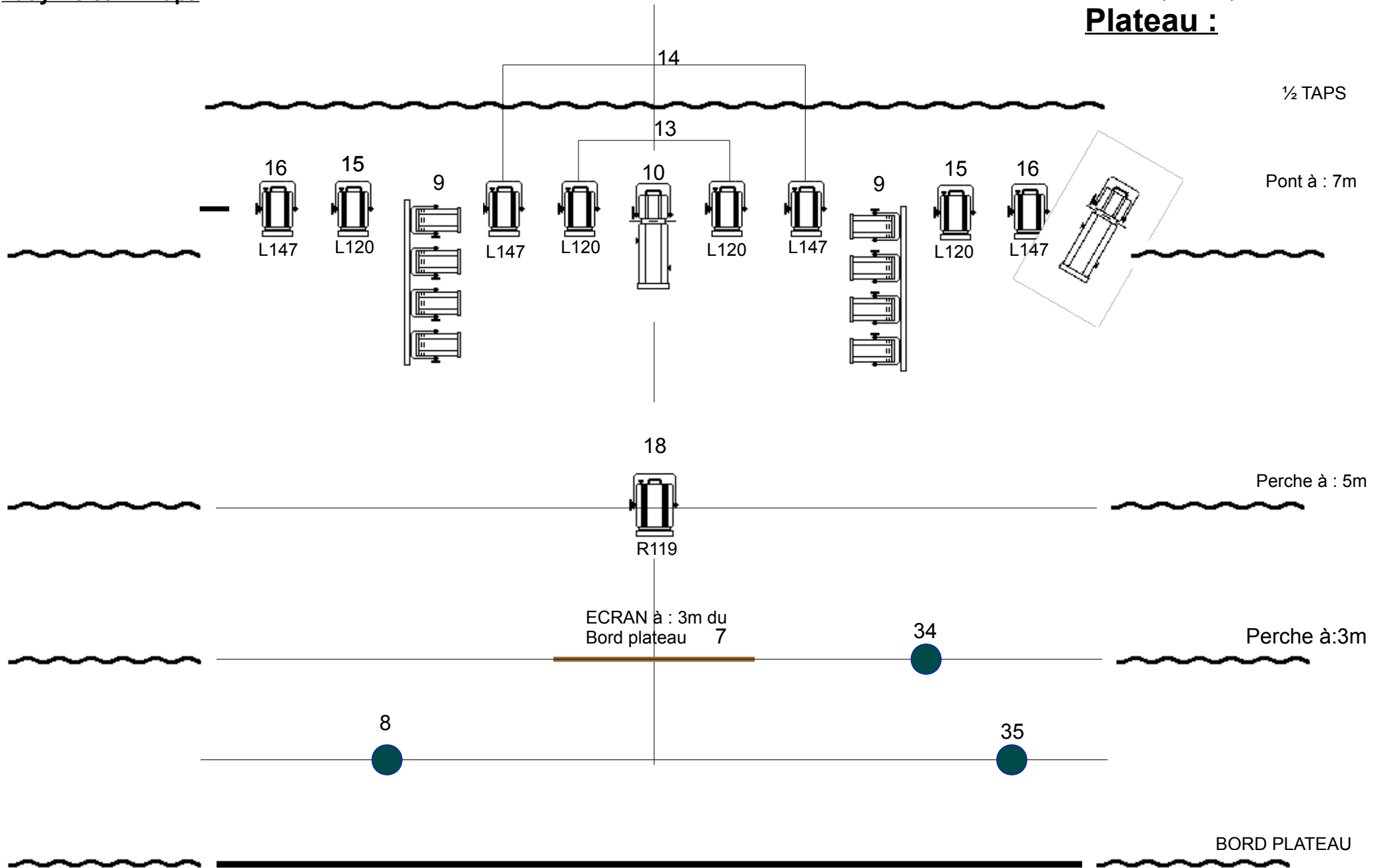
- 22 PC 1000W lentille claire, équipé de leurs crochets, PF, et chaînes de sécurité
- Dont 1 avec volets pour le C 23 sur pied
- 1 PC 2000W lentille claire pour le C18
- 2 Cycloïdes 1000W ADB ou Robert Juliat
- 1 série d'ACL
- 6 Découpes 614 SX 1000W Robert Juliat
- 1 iris pour le C6
- 1 16A sur le plateau à lointain jardin et 1 DMX pour Régie Lum avec le C33
- 4 pieds Leger pouvant monter jusqu'à 2,50m
- 1 pied léger pouvant monter jusqu'à 3,50m
- 5 platines de sol
- 1 pied micro pour le C30
- Une machine à fumer

SON

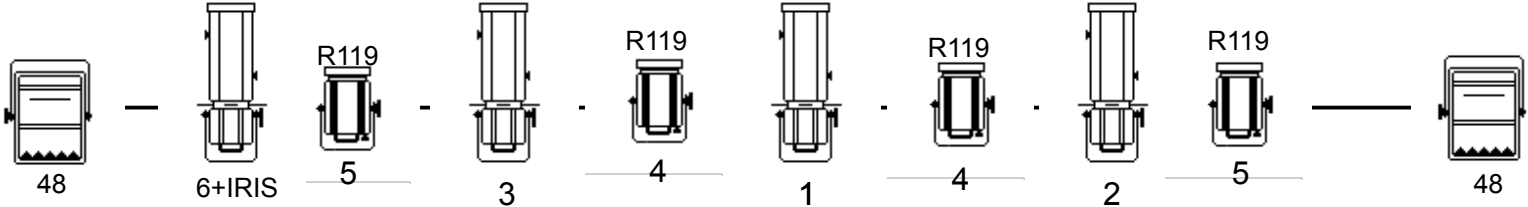
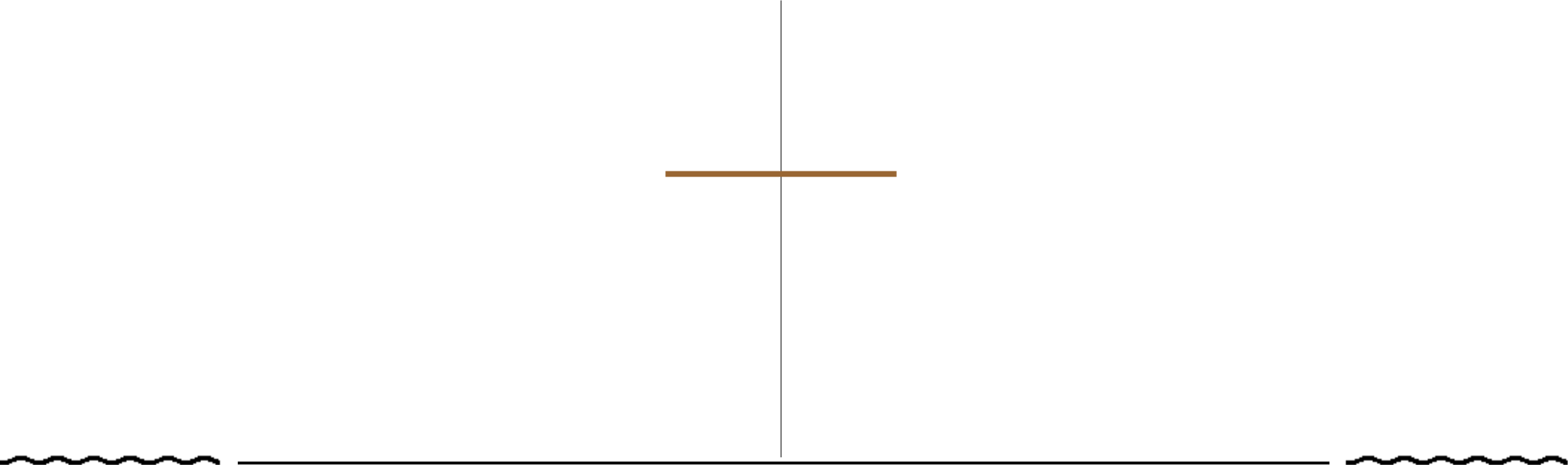
A FOURNIR

Le système son dans son ensemble nécessitera une alimentation électrique indépendante de la lumière.

- 2 micro serre tête DPA : Cardioïde (surtout pas hyper Cardioïde)
- 4 systèmes sans fil pour 2 voix, 1 guitare et 1 guitare électro-acoustique
- 2 DI pour le clavier (stéréo)
- 2 DI pour le Sampler
- 1 stand pour une guitare électrique, 1 stand clavier X
- 2 retours sur pieds en stéréo (2 circuits)
- Console de mixage et système de diffusion standard
- Equalizer, compresseur et reverb



Rêve, Ris, Roule : face



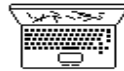
Pont de Face

Lady Do et Mr Papa

**Réve, Ris, Roule :
Plateau :**

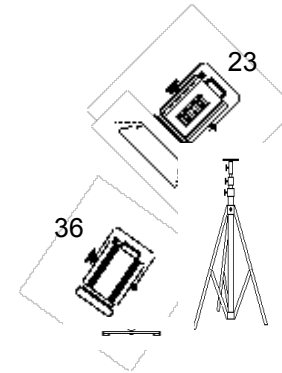
½ TAPS

Regie light et manip
1 pc 16A+1dmx+C33



40 fumée
41 Ventilo

Perche à : 7m



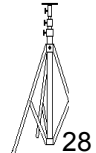
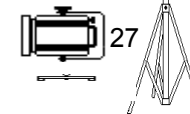
Perche à : 5m



Perche à : 3m



BORD PLATEAU



28



Circuit 30
sur pied de micro



synthé



32

