



# RIDER ET FICHE TECHNIQUE

## L'AMOUR REPLUME / LADY DO ET MONSIEUR

1

---

### **CONTACTS TECHNIQUE**

Régie général et lumière : Vincent Dubois 06 82 97 82 05/[dub.vinz@gmail.com](mailto:dub.vinz@gmail.com)

Régie Son : Anthony Court 0650660260 / [tonycourt333@gmail.com](mailto:tonycourt333@gmail.com)

### **CONTACT GOMMETTE PRODUCTION**

Nicolas DAVID / [regie-prod@gommelette-production.com](mailto:regie-prod@gommelette-production.com)

09 81 49 92 22 [contact@gommelette-production.com](mailto:contact@gommelette-production.com)

---

**SPECTACLE MUSICAL / Durée 45 min / A partir de 3 ans**

## **CONDITIONS D'ACCUEIL**

### **ÉQUIPE**

2 musiciens, 1 régisseur lumière et 1 régisseur son.

### **HÉBERGEMENT**

1 double et 2 singles dans un hôtel 3 étoiles minimum avec salle de bain, petit-déjeuner, et accès WIFI.

L'hôtel doit disposer d'un parking sécurisé.

### **LOGES**

Prévoir une loge pour le groupe, propre et chauffée l'hiver, aérée l'été, équipée d'une douche et de miroirs, le tout fermant à clé ou gardée par quelqu'un de l'organisation.

### **REPAS ET CATERING**

Prévoir 4 repas complets et équilibrés (entrée, plat, dessert, vin et café) le jour de la représentation, avant ou après le concert suivant l'heure de passage du groupe.

Prévoir quelques snacks en loge ou à l'espace catering à l'arrivée du groupe : thé, café, fruits et pur jus de fruits **bio**, bières, noix de cajou et autres graines, chocolat, fruits secs, et des petites bouteilles d'eau pour les loges et le plateau.

Nous n'avons pas besoin de sodas sucrés ni de bonbons.

### **ACCES**

Merci de nous fournir l'adresse précise de la salle ainsi que de l'hôtel, ou un plan d'accès.

---

Merci de prendre contact avec notre régisseur pour vérifier les possibilités techniques, le matériel son et lumière, avant l'arrivée sur place. Nous sommes à votre disposition pour évoquer vos éventuelles difficultés et trouver ensemble des solutions.



## RIDER ET FICHE TECHNIQUE L'AMOUR REPLUME / LADY DO ET MONSIEUR

2

---

### ***CONTACTS TECHNIQUE***

Régie général et lumière : Vincent Dubois 06 82 97 82 05 / [dub.vinz@gmail.com](mailto:dub.vinz@gmail.com)

Régie Son : Anthony Court 0650660260 / [tonycourt333@gmail.com](mailto:tonycourt333@gmail.com)

---

## **CONDITIONS TECHNIQUES**

### **PLANNING**

**Montage : 2h30**

**Balances : 1h30**

**Démontage : 1h**

### **BESOIN EN PERSONNEL**

La compagnie doit être accueillie par du personnel connaissant parfaitement les lieux ainsi que les équipements scéniques.

Nous demandons **un Régisseur son et un Régisseur lumière**, ils seront présents pour le montage, les réglages, la représentation, et le démontage.

Dans un souci de gain de temps, nous souhaiterions recevoir une fiche technique comprenant la liste de votre matériel, un plan vue de dessus, et vue de coupe. Sur ce plan figureront les dimensions, les côtes, et les perches.

Il est demandé que le matériel lumière soit monté selon le plan de feu annexe et que le système SON soit prêt à l'emploi à notre arrivée.

### **DIMENSION AIRE DE JEU**

Ouverture : 8m, Profondeur : 6m (nous contacter pour éventuelle adaptation)

Coulisses cour et jardin : 1m

### **ESPACE SCENIQUE**

La scène doit être équipée d'un rideau de fond de scène, de pendrillons ainsi que de frises en velours noir, les pendrillons seront implantés à l'italienne

**Pour le sol : tapis de danse noir ou sol noir.**

Prévoir un éclairage de service en coulisse, et un éclairage de la salle. Celui-ci sera commandé de la régie. C48

---

Merci de prendre contact avec notre régisseur pour vérifier les possibilités techniques, le matériel son et lumière, avant l'arrivée sur place. Nous sommes à votre disposition pour évoquer vos éventuelles difficultés et trouver ensemble des solutions.



## RIDER ET FICHE TECHNIQUE L'AMOUR REPLUME / LADY DO ET MONSIEUR

3

---

### **CONTACTS TECHNIQUE**

Régie général et lumière : Vincent Dubois 06 82 97 82 05 / [dub.vinz@gmail.com](mailto:dub.vinz@gmail.com)

Régie Son : Anthony Court 0650660260 / [tonycourt333@gmail.com](mailto:tonycourt333@gmail.com)

---

### **LUMIERE (cf plans de feux)**

#### **A FOURNIR**

• 19 PC 1000W lentille claire, équipés de leurs crochets, PF, et chaînes de sécurité  
**Les PC équipés en 120 et 106 peuvent être remplacés par du PAR LED (en fonction des marques)**

- Dont 1 avec volets pour le C 23 sur pied
- 2 Cycloïdes 1000W ADB ou Robert Juliat
- 1 série d'ACL
- 1 Découpe 613 SX 1000W Robert Julia C17
- 4 Découpes 614 SX 1000W Robert Juliat
- 1 iris pour le C6
- 1 16A sur le plateau à lointain jardin et 1 DMX pour Régie Lum avec le C33
- 4 pieds légers pouvant monter jusqu'à 2,50m
- 1 pied léger pouvant monter jusqu'à 3,50m
- 1 platine de sol
- 2 pieds micro pour le C30 et C35
- Une machine à fumer ou brouillard
- 1 F1 sur platine de sol C37

#### **SON**

Le système son dans son ensemble nécessitera une alimentation électrique indépendante de la lumière.

**Nous apportons nos micros et nos liaisons Hf**

#### **Néanmoins merci de fournir :**

- 2 liaisons Sennheiser ew100g4 ou équivalent avec 2 pockets
  - 1 DPA 4066 casque avec adaptateur sennheiser ou Shure
  - Merci de prévoir 1 adaptateur DPA Shure ainsi qu'un câble adaptateur jack pour UR1 en spare et 16 piles
  - 1 stand pour une guitare électrique, 1 stand clavier RTX
  - 2 retours sur pieds en stéréo (2 circuits)
  - Console numérique préférée (type Yamaha 01V96, CL5, Soundcraft Vi1)
  - En cas de console analogique (celle-ci devra impérativement avoir 3 bandes paramétriques ainsi qu'un coupe bas réglable), prévoir 2 compresseurs stéréo type drainer ou dbx
  - Merci de fournir 2 reverb type SPX 90 ainsi qu'un delay D2, 2 égaliseurs stéréo
- 

Merci de prendre contact avec notre régisseur pour vérifier les possibilités techniques, le matériel son et lumière, avant l'arrivée sur place. Nous sommes à votre disposition pour évoquer vos éventuelles difficultés et trouver ensemble des solutions.



## RIDER ET FICHE TECHNIQUE L'AMOUR REPLUME / LADY DO ET MONSIEUR

4

---

Régie général et lumière : Vincent Dubois 06 82 97 82 05/[dub.vinz@gmail.com](mailto:dub.vinz@gmail.com)  
Régie Son : Anthony Court 0650660260 / [tonycourt333@gmail.com](mailto:tonycourt333@gmail.com)

---

### PATCH LADY DO ET MR PAPA

IN	SOURCE	MICRO
1	RC50 LEFT	DI ACTIVE°
2	RC 50 RIGHT	DI ACTIVE°
3	KEY LEFT	DI ACTIVE°
4	KEY RIGHT	DI ACTIVE°
5	CIGAR BOX	DI ACTIVE°
6	GUITARE	DI ACTIVE°
7	VOIX FRED	FOURNI
8	VOIX DO	FOURNI
9	SPARE GTR	POCKET1°
10	SPARE VX	DPA4066°

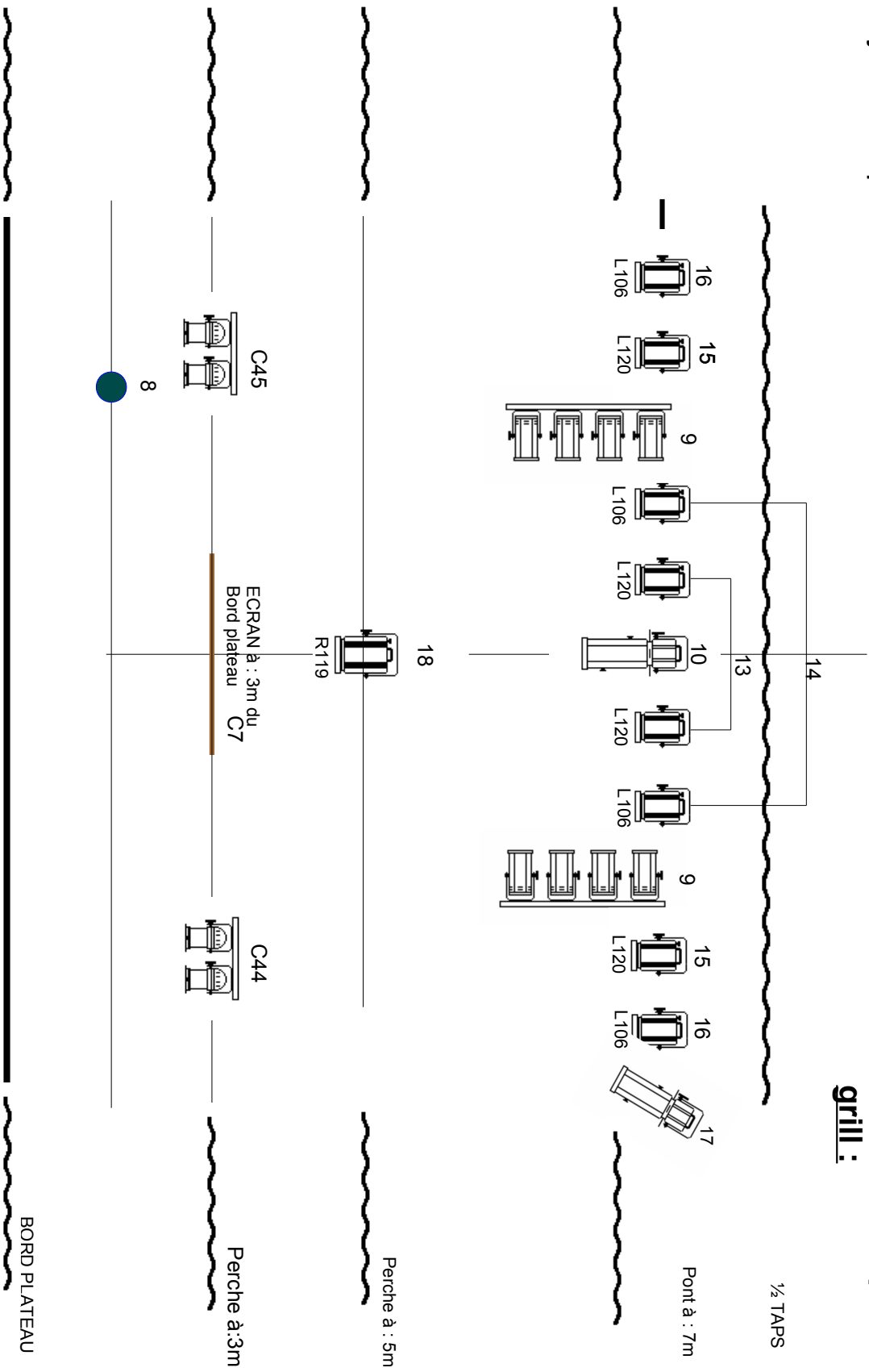
° A FOURNIR

---

Merci de prendre contact avec notre régisseur pour vérifier les possibilités techniques, le matériel son et lumière, avant l'arrivée sur place. Nous sommes à votre disposition pour évoquer vos éventuelles difficultés et trouver ensemble des solutions.

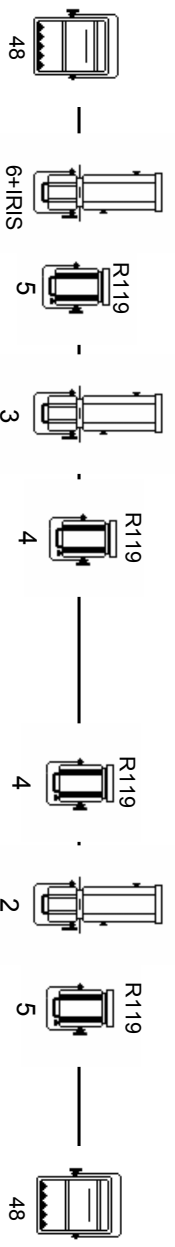
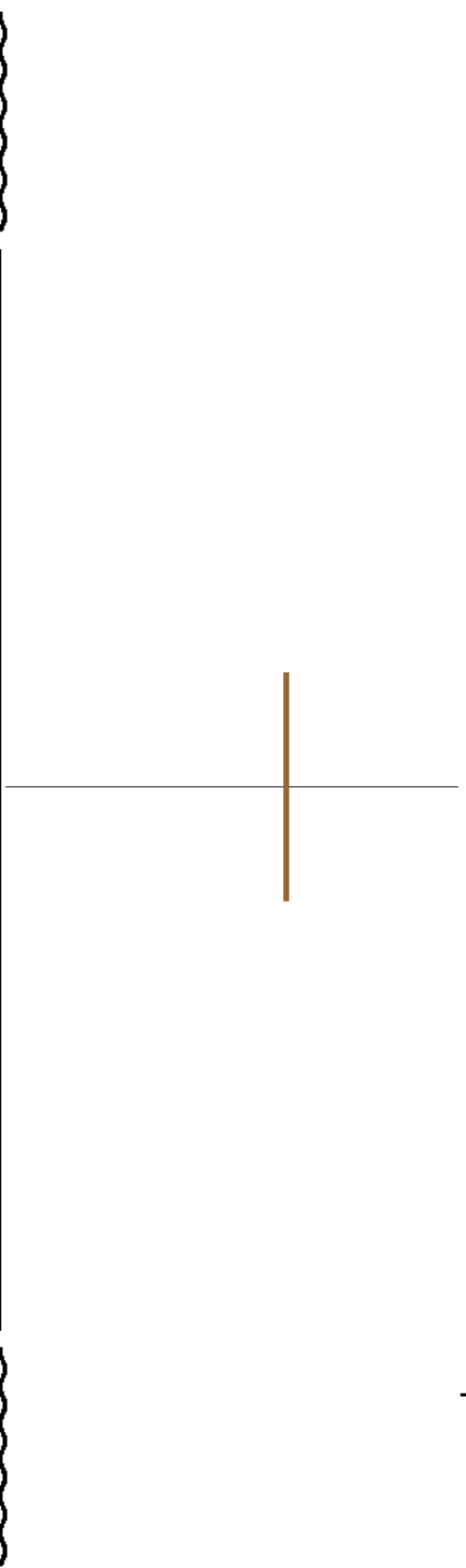


**L'amour remplume  
grill :**





# L'amour remplume : face



Pont de Face



Lady Do et Mr. Papa

L'amour remplume  
Plateau :

