



RIDER ET FICHE TECHNIQUE

BEN HERBERT LARUE "L'OGRE EN PAPIER"

1

CONTACT TECHNIQUE

Régie générale : Clément « Beboon » Decoster ~ 06 87 96 36 11 ~ clem.decoستر@free.fr

CONTACT GOMMETTE PRODUCTION

Nicolas DAVID / regie-prod@gommelette-production.com

09 81 49 92 22 contact@gommelette-production.com

L'OGRE EN PAPIER
Durée 50 min / A partir de 5 ans

CONDITIONS D'ACCUEIL

ÉQUIPE

4 musiciens, 1 régisseur

Ben Herbert Larue : chant, guitare, scie musicale

Goupil : guitare, banjo

Caillou : Batterie, percussions

Lucas : Basse

Clément « Beboon » : régie technique

HÉBERGEMENT

5 singles dans un hôtel 2 étoiles minimum avec salle de bain, petit-déjeuner, et accès WIFI. L'hôtel doit disposer d'un parking sécurisé.

LOGES

Prévoir au moins une loge pour le groupe, propre et chauffée l'hiver, aérée l'été, équipée d'une douche et de miroirs, le tout fermant à clé ou gardée par quelqu'un de l'organisation.

REPAS ET CATERING

Prévoir 5 repas complets (**dont deux repas sans fromage**) et équilibrés (entrée, plat, dessert, vin et café) le jour de la représentation, avant ou après le concert suivant l'heure de passage du groupe.

Prévoir quelques snacks en loge ou à l'espace catering à l'arrivée du groupe : thé, café, fruits et pur jus de fruits **bio**, bières, noix de cajou et autres graines, chocolat, fruits secs, gâteaux secs. Nous n'avons pas besoin de sodas sucrés ni de bonbons. De l'eau en quantité suffisante.

ACCES

Merci de nous fournir l'adresse précise de la salle ainsi que de l'hôtel, ou un plan d'accès. Prévoir une place de parking à proximité directe de l'accès décor afin de décharger facilement, le ou les véhicules comportant le matériel.

Merci de prendre contact avec notre régisseur pour vérifier les possibilités techniques, le matériel son et lumière, avant l'arrivée sur place. Nous sommes à votre disposition pour évoquer vos éventuelles difficultés et trouver ensemble des solutions.



RIDER ET FICHE TECHNIQUE BEN HERBERT LARUE "L'OGRE EN PAPIER"

2

CONTACT TECHNIQUE

Régie générale : Clément « Beboon » Decoster ~ 06 87 96 36 11 ~ clem.decoaster@free.fr

CONDITIONS TECHNIQUES

PLANNING

Déchargement, montage : 4h si le kit souhaité dans la fiche technique est monté et câblé avant l'arrivée des artistes. Un temps de raccord de **2h** au plateau (à confirmer selon les cas).

Balances, réglages lumière :

Démontage :

REGIE

Les implantations lumière et son seront câblées et testées avant notre arrivée.

L'équipe technique d'accueil devra être constituée d'au moins un régisseur lumière et d'un régisseur son, connaissant bien la salle.

PLATEAU

6m de profondeur x 8m d'ouverture x 5m sous perches **minimum**.

CONTACT TECHNIQUE

Régie générale : Clément « Beboon » Decoster ~ 06 87 96 36 11 ~ clem.decoaster@free.fr

SON

Diffusion : Le système de diffusion devra être de bonne qualité, comporter des subs et pouvoir couvrir toute la zone d'écoute d'un spectre allant de 40 Hz à 20 kHz. Merci de laisser l'accès au processeur du système depuis la régie.

Régie : La console son devra être numérique et comporter un minimum de 32 entrées, type Behringer (f. ANNEXE SON).

Merci de prévoir également en régie une PC 16A avec une multiprise et un emplacement pour un rack et ordinateur. La régie façade devra impérativement être située en salle dans l'axe (pas sous un balcon ou contre un mur merci).

Merci de prendre contact avec notre régisseur pour vérifier les possibilités techniques, le matériel son et lumière, avant l'arrivée sur place. Nous sommes à votre disposition pour évoquer vos éventuelles difficultés et trouver ensemble des solutions.



RIDER ET FICHE TECHNIQUE

BEN HERBERT LARUE "L'OGRE EN PAPIER"

3

Retours et plateau :

Les 6 retours repartis sur 3 mixes mono et sur 1 mix stéréo (cf. ANNEXE SON) seront tous identiques de 12" minimum, amplifiés et processés.

Nous ramenons un rack HF de 4U. Il sera placé en coulisse près du patch audio.

En régie, un second rack de 4U comportant des FX sera placé à droite de la console son.

LUMIERE

Les lumières du concert sont envoyées depuis le logiciel WhiteCat.

Merci de prévoir un emplacement à gauche de la console son pouvant accueillir un ordinateur portable et une BCF2000.

Nous venons avec :

6 PARS LED (+ câblage DMX et alim)

1 stroboscope (+ câblage DMX et alim)

12 F1 (+ câblage alim)

4 cycliodes (+câblage alim)

Nos gradateurs pour les F1 et la cycliodes/ Ils seront installés LOINTAIN JARDIN.

A fournir :

Les **projecteurs installés sur les perches** (4 découpes 614, 4 PAR CP62, 4 PC, votre éclairage public), ainsi que, au sol **les PARS LAT** (2 PAR CP 62) et le **PC** sur platine, et **les gélamines** qui vont avec.

1x direct 16A + 1x DMX 3 pts pour les PARS LED et nos gradateurs (LOINTAIN JARDIN).

1x direct 16A pour le STROB (LOINTAIN CENTRE).

1x machine à brouillard (pas de fumée / LOINTAIN JARDIN)

2x pieds lumières noirs. Hauteur : 1m50 pour les PARS LAT.

Votre kit et le nôtre seront câblés sur un seul univers DMX.

Merci d'éviter l'adressage des gradateurs de votre salle au dessus de 400.

Pour les cycliodes, mettre la gélamine de couleur en premier puis le Lee 216 par-dessus afin qu'il soit visible.

CONTACT TECHNIQUE

Régie générale : Clément « Beboon » Decoster ~ 06 87 96 36 11 ~ clem.decoster@free.fr



RIDER ET FICHE TECHNIQUE BEN HERBERT LARUE "L'OGRE EN PAPIER"

4

LEGENDE L'OGRE EN PAPIER		
Symbole	Nom	Compte
	DEC 1 KW TYPE 614SX	4
	PC 1 KW	4
	PC 650W	1
	CYCLIODE ASYMETRIQUE 1 KW	4
	PAR 64 CP62	6
	PAR 36 F1 PINSPOT	13
	STROBE (compagnie)	1
	PAR LED RGB (compagnie)	6
	FL 1300	4

CIRCUITS	PROJECTEURS	GELATINES	NOMBRE
10 à 13	DEC. 614 SX	LEE 009	4
14 à 17	PAR 64 CP62	LEE 110	4
18 + 21	CYCLIODE	LEE 216 + LEE 134	2
19 + 20	CYCLIODE	LEE 216 + LEE 126	2
22	F1	LEE 204	1
101 + 105	F1	LEE 204	4
102 + 106	F1	LEE 206	4
103 + 104	F1	LEE 205	4

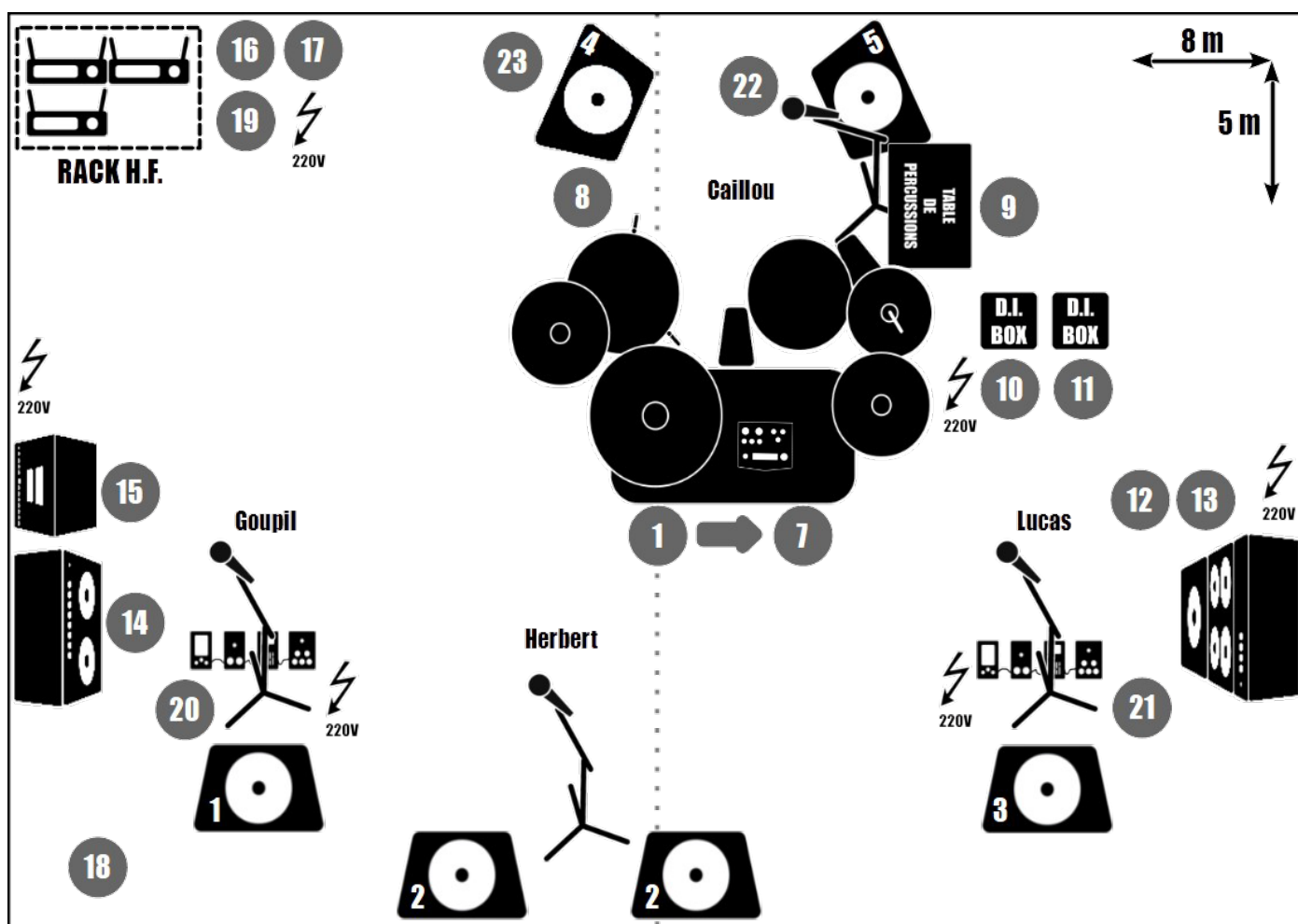
CONTACT TECHNIQUE

Régie générale : Clément « Beboon » Decoster ~ 06 87 96 36 11 ~ clem.decoستر@free.fr

Merci de prendre contact avec notre régisseur pour vérifier les possibilités techniques, le matériel son et lumière, avant l'arrivée sur place. Nous sommes à votre disposition pour évoquer vos éventuelles difficultés et trouver ensemble des solutions.

ANNEXE SON

Plan de scène



CONTACT TECHNIQUE

Régie générale : Clément « Beboon » Decoster ~ 06 87 96 36 11 ~ clem.decoster@free.fr

Merci de prendre contact avec notre régisseur pour vérifier les possibilités techniques, le matériel son et lumière, avant l'arrivée sur place. Nous sommes à votre disposition pour évoquer vos éventuelles difficultés et trouver ensemble des solutions.



RIDER ET FICHE TECHNIQUE BEN HERBERT LARUE "L'OGRE EN PAPIER"

6

Patch son

INPUT	INSTRUMENTS	MIC / D.I.	48V	PIEDS
1	KICK IN	beta91		
2	KICK OUT	beta52		petit
3	SN Top	beta56		fourni
4	SN Bottom	e904		
5	FLOOR TOM	e904		
6	OH L	KM184	X	fourni
7	OH R	KM184	X	fourni
8	ROUE	fourni	X	
9	GLOCKENSPIEL	beta57		petit
10	TM-2 L	D.I.	X	
11	TM-2 R	D.I.	X	
12	BASS (OUT AMP)	XLR	!!!	
13	BASS MIC	MD421		petit
14	GTR AMP	SM57		petit
15	BANJO (OUT AMP)	XLR	!!!	
16	UKULELE	HF fourni		

INPUT	INSTRUMENTS	MIC / D.I.	48V	PIEDS
17	GTR HERBERT	HF fourni		
18	SCIE MUSICALE	fourni	X	
19	WX HERBERT	HF fourni		2x grand droit
20	WX GOUPIL	SM58		grand
21	WX LUCAS	SM58		grand
22	WX GAILLOU	SM58		grand
23	AMB. PUDUBEK	fourni	X	fourni
24	Y WX HERBERT	SPLIT CONSOLE !		
25	Y WX GOUPIL	SPLIT CONSOLE !		
26	Y WX LUCAS	SPLIT CONSOLE !		
27	Y WX GAILLOU	SPLIT CONSOLE !		
28	PGM70 L			
29	PGM70 R			
30	T.B.			
31	PG Régie L			
32	PG Régie R			

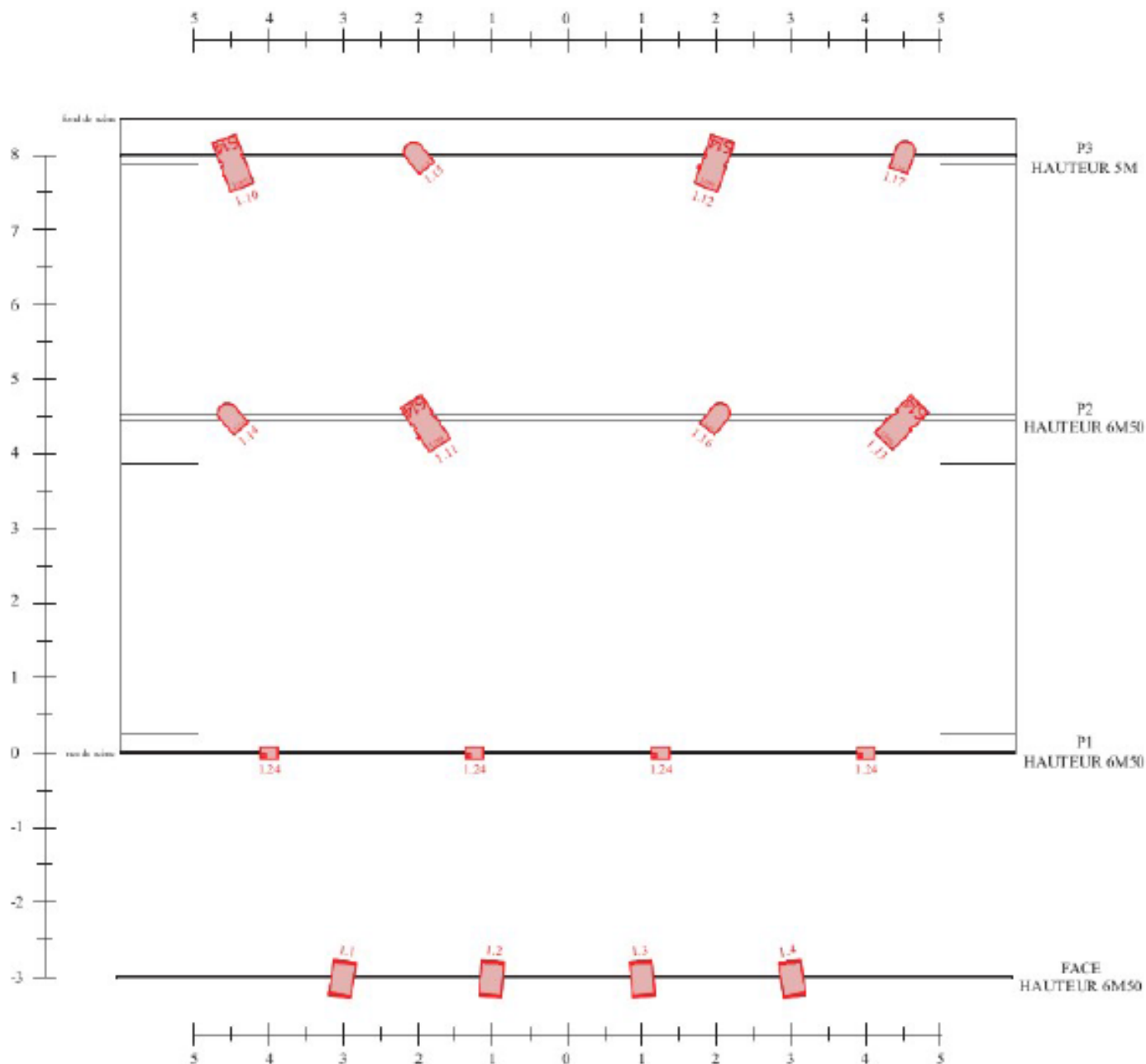
CONTACT TECHNIQUE

Régie générale : Clément « Beboon » Decoster ~ 06 87 96 36 11 ~ clem.decoster@free.fr

Merci de prendre contact avec notre régisseur pour vérifier les possibilités techniques, le matériel son et lumière, avant l'arrivée sur place. Nous sommes à votre disposition pour évoquer vos éventuelles difficultés et trouver ensemble des solutions.

ANNEXE LUMIERE 1

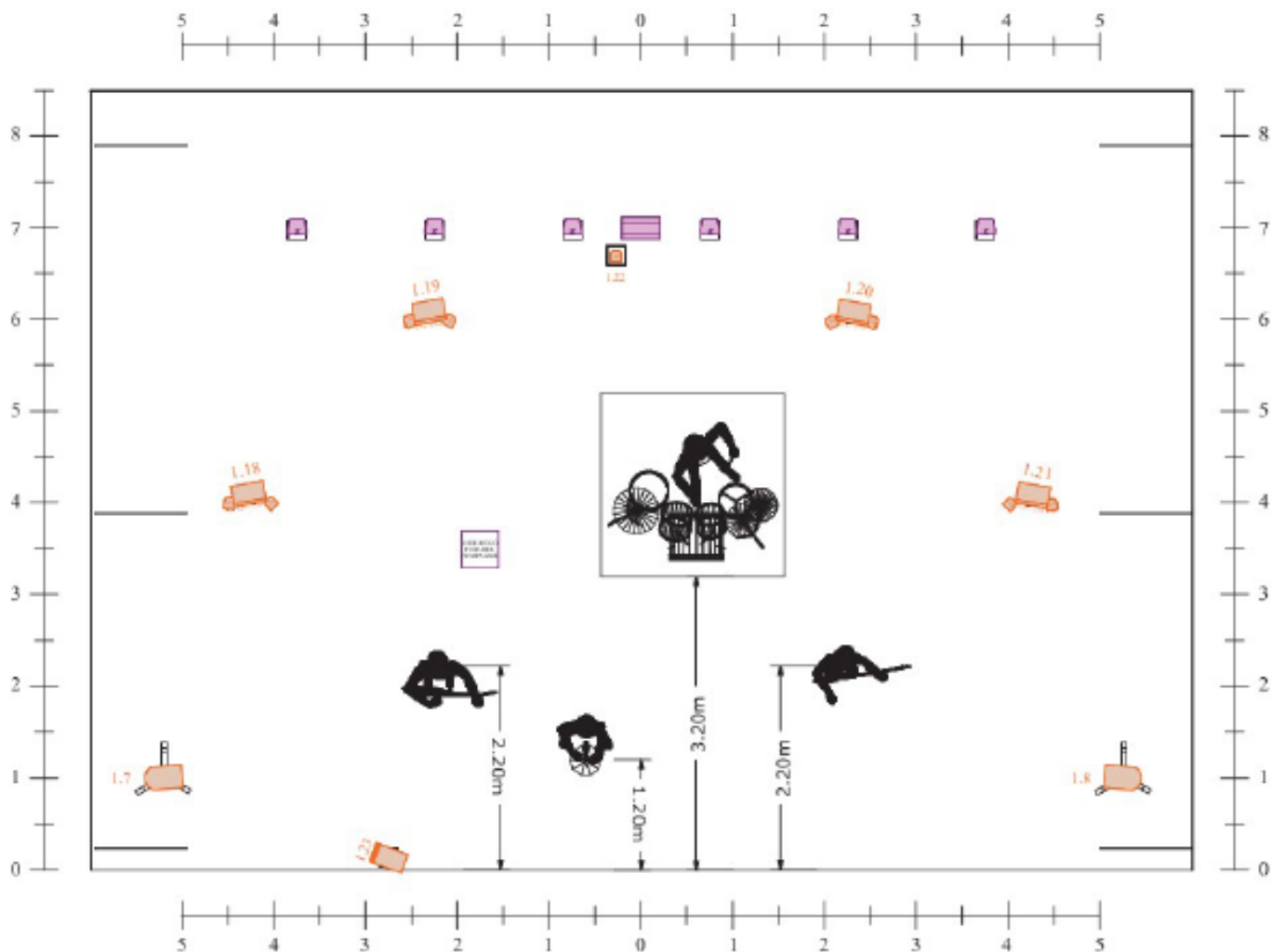
Plan des perches



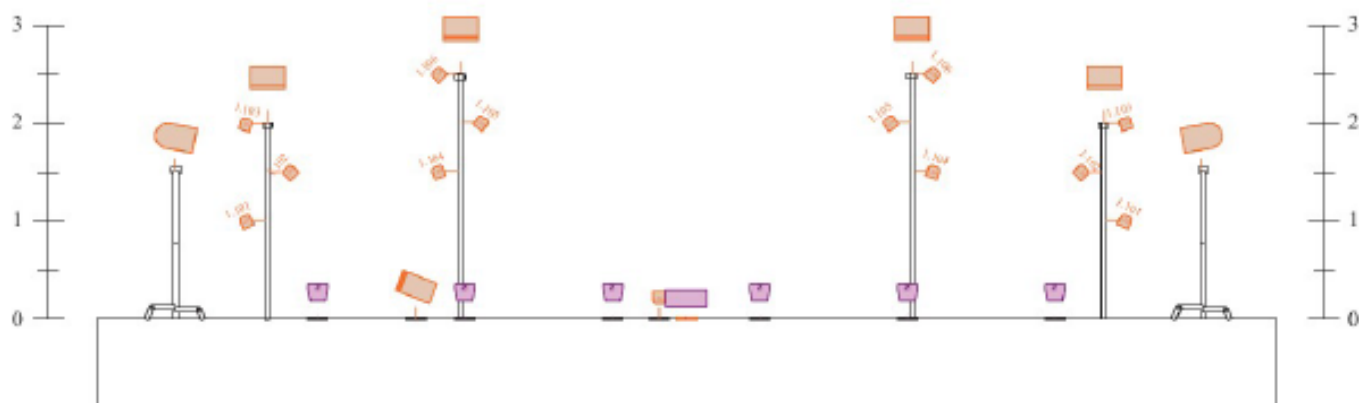
Merci de prendre contact avec notre régisseur pour vérifier les possibilités techniques, le matériel son et lumière, avant l'arrivée sur place. Nous sommes à votre disposition pour évoquer vos éventuelles difficultés et trouver ensemble des solutions.

ANNEXE LUMIERE 2

Plan de sol (dessus)



Plan de sol (face)



Merci de prendre contact avec notre régisseur pour vérifier les possibilités techniques, le matériel son et lumière, avant l'arrivée sur place. Nous sommes à votre disposition pour évoquer vos éventuelles difficultés et trouver ensemble des solutions.

