

REMARQUES GENERALES

EQUIPE SUR LA ROUTE :

- Caro: Chant, Glock et Accordéon
- François: Chant, Basse, Ukulélé, Clavier et Guitare
- Scouilla: Chant et Beatbox
- Agnès: Comédienne
- Romain: Régie Générale/Son/Lumières

CONTACTS :

- **Régie Générale/Son/Lumières**

Romain de Boysson

06 26 46 70 11

regie.rueleprest@gmail.com

- **Production :**

GOMMETTE Production

Virginie Riche

06 64 39 46 13

virginie@gommette-production.com

Lisa Bourgueil

06 78 36 67 45

lisa@gommette-production.com

SPECTACLE :

- Durée du spectacle version jeune public 50min
- Durée du spectacle version tout public 75min **en création**

REPAS, CATERING, HEBERGEMENTS ET SCENE :

- Produits frais, de saison et bio/locaux à privilégier pour les repas
 - **ATTENTION** : une personne allergique aux poissons et crustacés
- Accessible à l'arrivée et jusqu'au départ du groupe : café, thé, jus de fruits, eaux et petite collation de produits locaux/bio
- Si l'équipe est amenée à dormir sur place merci de prévoir 5 singles dans un hôtel 2** minimum
- Prévoir 5 bouteilles d'eaux en 33cl pour la scène (ne pas mettre au frigo)
- Prévoir 4 petites serviettes pour la scène

ATTENTION : Cette fiche technique fait partie du contrat mais nous nous adaptons facilement à tout type de situations, pour cela il est impératif de nous contacter en amont, il y a toujours une solution 😊 !

EQUIPE TECHNIQUE D'ACCUEIL :

L'organisateur mettra à disposition le personnel suivant:

- Un régisseur plateau
- Un régisseur son
- Un régisseur lumière
- Un technicien lumière

PLANNING TYPE (pour une représentation le soir):

- Jour J :
 - 09h00-12h00 : Pré-montage plateau/son/lumières
 - 12h00-14h00 : Arrivée + Déjeuner
 - 14h00-14h30 : Install plateau
 - 14h30-15h30 : Réglages lumières
 - 15h30-16h30 : Conduite lumières
 - 16h30-17h00 : Balance
 - 17h00-18h30 : Raccords/Répétitions
 - 20h30-21h45 : Représentation
- Pour une représentation l'après-midi prévoir pré-montage à J-1 et arrivée/réglages le matin du jour J.
- Pour une représentation le matin prévoir pré-montage et arrivée/réglages l'après-midi à J-1.

LE SON

SYSTEME DE DIFFUSION :

Le système de diffusion sera de type: D&B; L-Acoustic; Adamson, Coda (2 voies actives Têtes/Subs minimum) adapté au lieu, multidiffusion si nécessaire avec retards/égalisés, front fill, out fill...

REGIE FACADE :

- Console numérique de préférence avec au minimum : 13 mic in, 3 stéréo in, 5 out, compresseurs et égaliseurs paramétrique 4 bandes sur les entrées, 2 effets internes et égaliseurs 31 bandes sur toutes les sorties
- iPad bienvenu merci de prévenir avant!
- Elle sera placée idéalement au 2/3 centre salle (Pas de régie fermée, ni sous un balcon, ni contre un mur).
- 1 mini-jack

Si pas de console numérique merci de prévoir :

- 6 canaux de compression
- 2 Reverb (M2000; PCM; SPX) sur 2 départs post fader
- 1 Equaliseur 2x31 bandes sur le master L&R
- 3 départs auxiliaires pré fader égalisé en 31 bandes

RETOURS/BACKLINE :

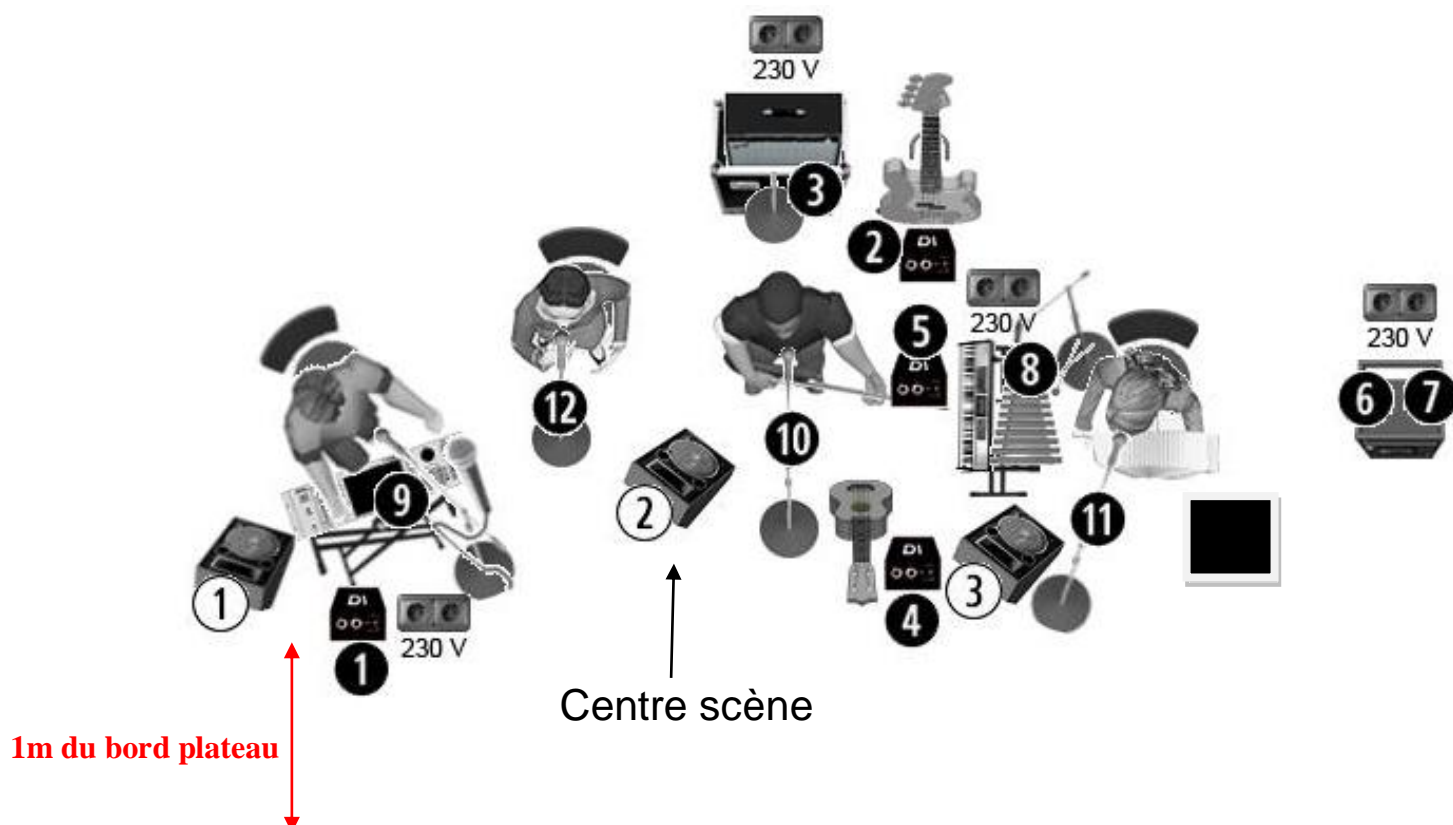
- 3 wedges identiques type d&b max, M4; Martin LE1200; L-Acoustic X12, X15
- 3 canaux d'amplification adapté aux wedges
- 2 pieds de clavier en X noir
- 1 cube noir de 50x50cm à 60cm de haut
- 3 chaises tabouret type bar non pivotant et sans accoudoirs noir
- 1 JACK/JACK 1m50
- 3 alimentations électrique en 220/240 volts avec multiprises (voir plan de scène)
- 4 piles LR6 1.5V AA, au-delà de 2 représentations fournir 8 piles etc...

LE PATCH

Patch	Instrument	Capteur	Insert	Pieds
1	Roland RC505	DI+SM58	Comp	Support SM58
2	Basse DI	DI	Comp	
3	Guitare électrique	SM57		Petit
4	Ukulélé	DI		
5	Micro Korg	DI		
6	Accordéon main Droite	*ATM 350 HF	Comp	
7	Accordéon main Gauche	*ATM 350 HF		
8	Glock	C535		Grand
9	Voix Scouilla	BETA57	Comp	Grand
10	Voix Francois	BETA57	Comp	Grand
11	Voix Caro	BETA57	Comp	Grand
12	Voix Agnès	SM58		Embase Ronde droit
13	Micro d'Ordre (console)	SM58s		
ST1	Retour Reverb 1			
ST2	Retour Reverb 2			
ST3	Mini-Jack			

*fourni

PLAN DE SCENE



PLATEAU

Dans l'idéale nous préférons jouer à hauteur du public (pas de scène) avec un gradinnage pour ce dernier.

Dimension idéale du plateau 8mx6m hauteur sous perches 6m, minimum 5mx4m hauteur sous perches 4m. Pendrillonnage à l'allemande ou italiennes avec fond.

Sol et draperie noir.

A fournir :

- 1 poste intercom régie/1 poste intercom plateau

LA LUMIERE

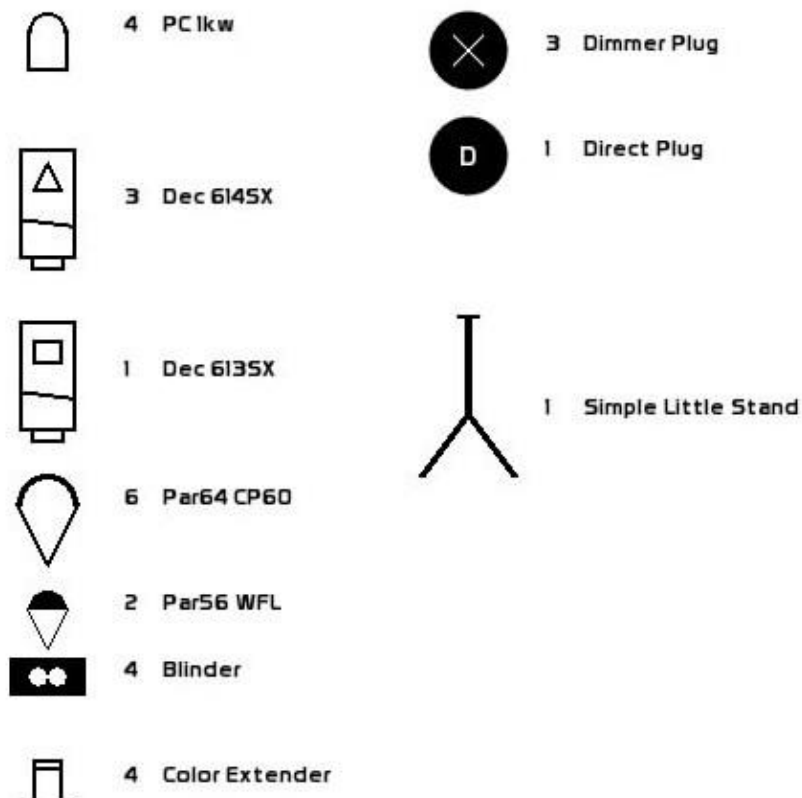
Nous apportons :

- 1 ordinateur sous WHITECAT avec interface DMXPRO Enttec 1 univers
- 6 kits de rubans led RGB DMX
- 3 luminaires (600W)

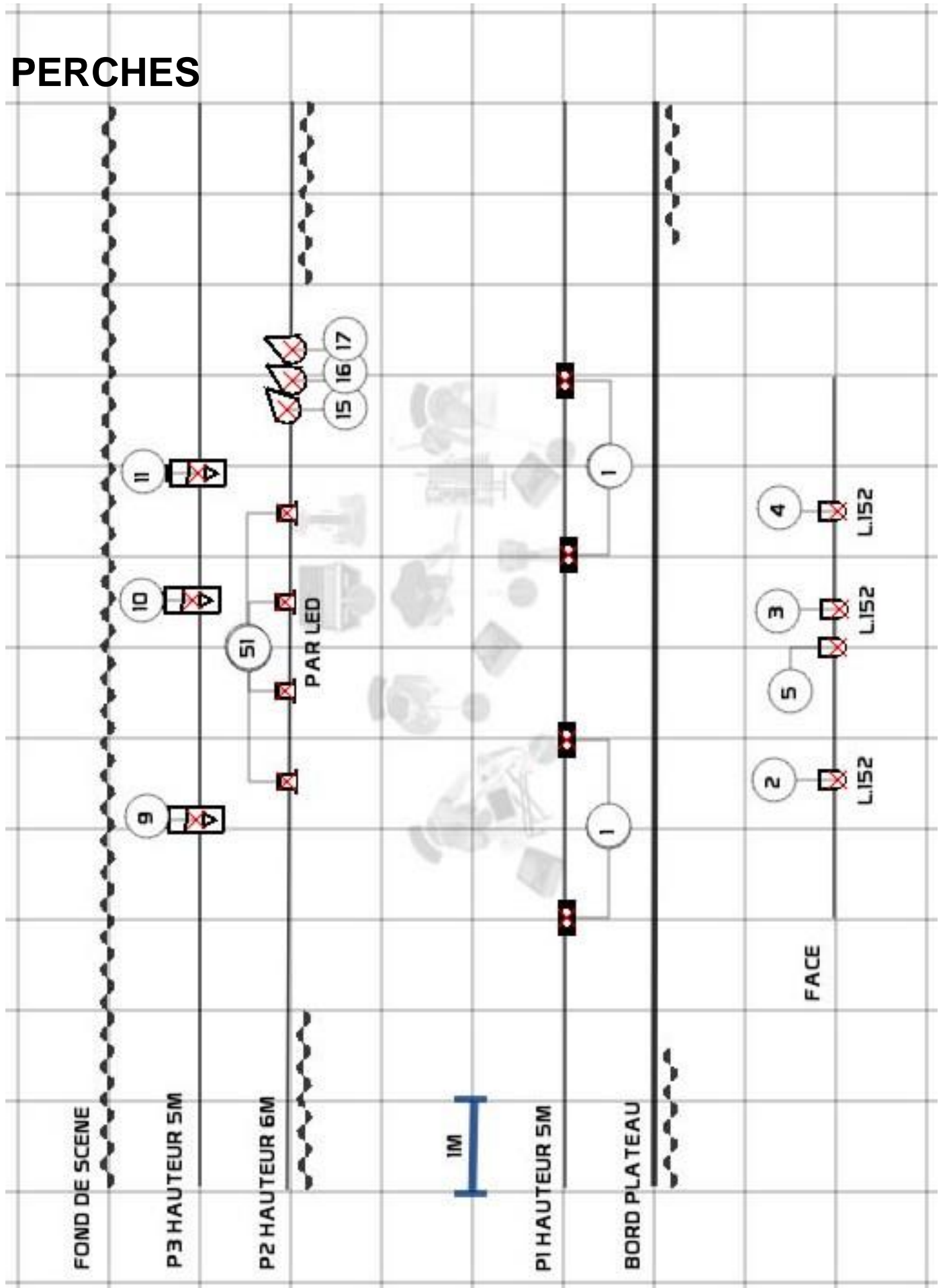
A fournir :

- 1 console lumière de votre choix qui servira de spare (possibilité de faire des submasters)
- 1 machine à brouillard avec ventilo, pour un brouillard homogène
- 1 arrivée DMX + direct au lointain centre pour les rubans de led
- 3 lignes graduées derrière chaque musicien
 - 4x PAR LED RGB 120W mini
 - 4x PC 1kW
 - 1x 613SX
 - 3x 614SX
 - 6x PAR64 CP60
 - 2x PAR56
 - 4x FL1300
 - 20 circuits de 2,6kW
- Listing des gélâtines : formats PC1K : 4x L152

La feuille de patch sera remise au régisseur à notre arrivée, merci de garder les adresses DMX 301 à 318 libre



PERCHES



SOL

